

АВТОРСКИЕ ТИРАЖНЫЕ ПРИНТЫ 2023

ROOM34 Print - проект, созданный багетной мастерской и студией печати ROOM34.

Коллаборация ROOM34 print и ярмарки молодого искусства BLAZAR 2023 позволила представить работы авторов из секции независимых художников не только с оригинальными произведениями, но и с качественной тиражной графикой.

Проект несёт в себе миссию продвижения качественного молодого искусства и присвоения российскому тиражному искусству полноценного коллекционного статуса.

Фиксированная бюджетная стоимость даёт возможность сделать современное искусство доступным посетителю с небольшими финансовыми возможностями, что работает на популяризацию современного искусства в целом.

Художники-резиденты ROOM34 print не несут финансовых затрат на участие.

Вся расходная часть по производству и продвижению тиражных отпечатков закладывается в финансирование от ROOM34, что делает проект более просветительским, чем коммерческим

Формат проекта:

- Широкоформатная печать жикле / печать методом шелкографии
- Единый размер 50×70см.
- Тираж 30 экземпляров, каждый экземпляр имеет авторскую подпись
- Фиксированная стоимость - 5 000₽

МГАХИ им. В. И. Сурикова

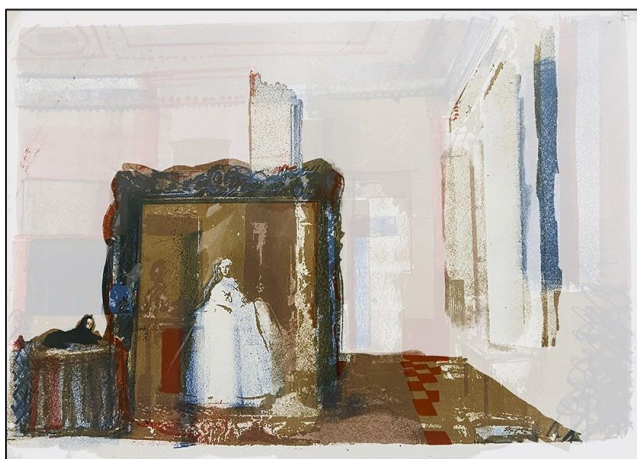


АННА КАНФЕР

Время, память, культура и восприятие - основные понятия, которые составляют мой интерес. Это темы, к которым я постоянно обращаюсь и вижу в них большой потенциал для исследования.

В своих работах, с помощью комбинации реалистического и условного изобразительного языка я обращаюсь к реф-лексии и метафоре, как способам работать с проблемой времени, культуры и роли индивидуальной личности в этих понятиях.

Я работаю с фигуративом в живописи и печатной графике с такими материалами, как литография, маслянная живо-пись и смешанная техника. Мне также интересно работать с живописью и графикой в видео-арте, объектах и внедрять элементы инсталляции.



АННА КАНФЕР
ПЕЧАТЬ ЖИКЛЕ
50 x 70
ТИРАЖ 30

ЗА КАЖДУЮ РАБОТУ 5 000 РУБ

МГАХИ им. В. И. Сурикова



АННА КАНФЕР

Время, память, культура и восприятие - основные понятия, которые составляют мой интерес. Это темы, к которым я постоянно обращаюсь и вижу в них большой потенциал для исследования.

В своих работах, с помощью комбинации реалистического и условного изобразительного языка я обращаюсь к реф-лексии и метафоре, как способам работать с проблемой времени, культуры и роли индивидуальной личности в этих понятиях.

Я работаю с фигуративом в живописи и печатной графике с такими материалами, как литография, маслянная живо-пись и смешанная техника. Мне также интересно работать с живописью и графикой в видео-арте, объектах и внедрять элементы инсталляции.



АННА КАНФЕР
ПЕЧАТЬ ЖИКЛЕ
50 x 70
ТИРАЖ 30

ЗА КАЖДУЮ РАБОТУ 5 000 РУБ

МГАХИ им. В. И. Сурикова



ВЕРОНИКА ФЕДОРЦЕВА

Я работаю в технике живописи, а также с различными печатными техниками, такими как офорт, шелкография. Основой художественного метода для меня является наблюдение за формой окружающих вещей, ее изменчивостью и ролью образа человека в этой среде. Как правило это образы повседневной жизни, то, что составляет мой визуальный контекст.



ВЕРОНИКА ФЕДОРЦЕВА
ШЕЛКОГРАФИЯ
50 x 70
ТИРАЖ 30

ЗА КАЖДУЮ РАБОТУ 5 000 РУБ

МГАХИ им. В. И. Сурикова



ВЕРОНИКА ФЕДОРЦЕВА

Я работаю в технике живописи, а также с различными печатными техниками, такими как офорт, шелкография. Основой художественного метода для меня является наблюдение за формой окружающих вещей, ее изменчивостью и ролью образа человека в этой среде. Как правило это образы повседневной жизни, то, что составляет мой визуальный контекст.



ВЕРОНИКА ФЕДОРЦЕВА
ШЕЛКОГРАФИЯ
50 x 70
ТИРАЖ 30



ЗА КАЖДУЮ РАБОТУ 5 000 РУБ

МГАХИ им. В. И. Сурикова

ДИАНА НЕКРАСОВА



Я обращаюсь к тому что вижу, что меня окружает и наполняет и я нахожу в этом неисчерпаемый источник для исследований. Французская «новая волна», давно умершие писатели, розовое существо Долор, повседневная жизнь, школа, мастерская, близкие, друзья - все сливается в один коллаж в моей художественной практике. Я работаю с традиционными техниками - уникальной и печатной графикой, живописью, а так же с диджитал артом и анимацией.

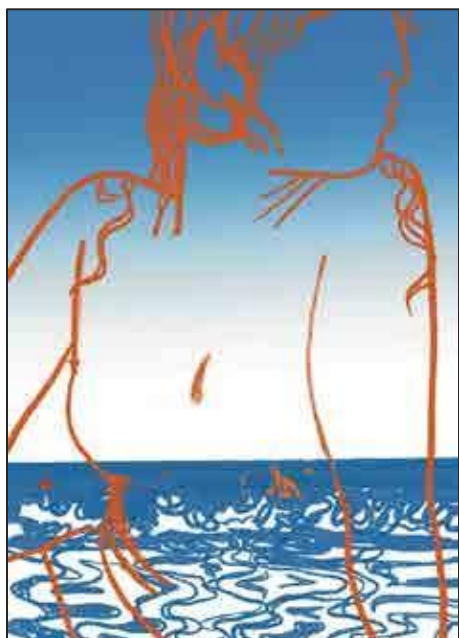


ДИАНА НЕКРАСОВА
ПЕЧАТЬ ЖИКЛЕ
50 x 70
ТИРАЖ 30

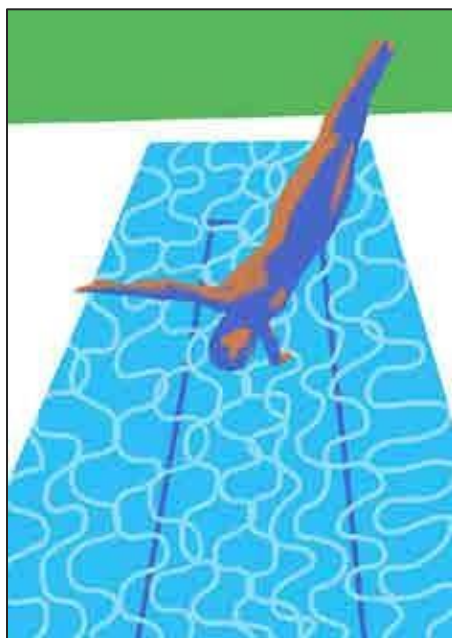
5 000 РУБ
ЗА КАЖДУЮ РАБОТУ

МГАХИ им. В. И. Сурикова

■ ЖИКЛЕ



■ ЖИКЛЕ



5 000 РУБ
ЗА КАЖДУЮ РАБОТУ

ДИАНА НЕКРАСОВА
ПЕЧАТЬ ЖИКЛЕ
50 x 70
ТИРАЖ 30

■ ШЕЛКОГРАФИЯ



ДИАНА НЕКРАСОВА
ШЕЛКОГРАФИЯ
50 x 70
ТИРАЖ 30

■ ЖИКЛЕ

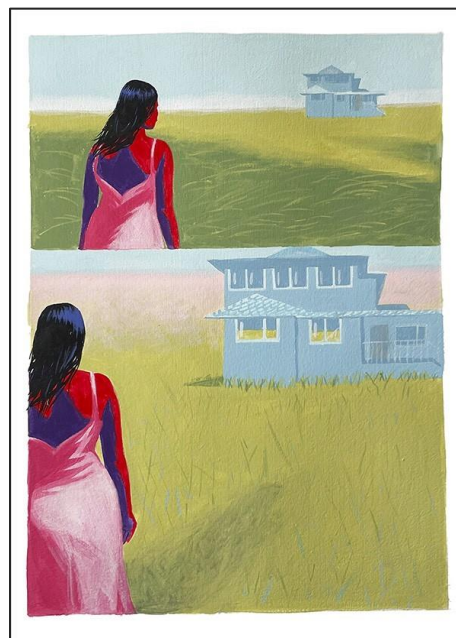
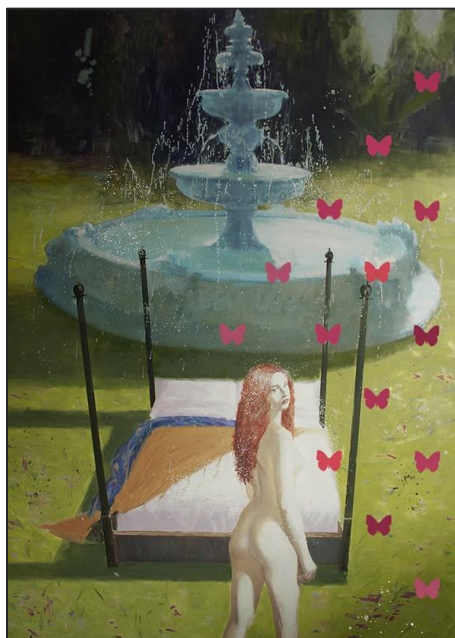
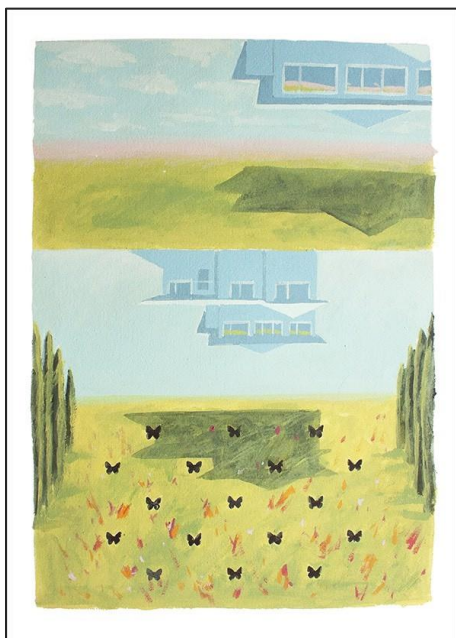


МГАХИ им. В. И. Сурикова



ЕЛИЗАВЕТА ГРИГОРОВА

В своих работах я рассматриваю человеческие взаимоотношения и недоступную, романтизированную любовь. Главным образом является бабочка - условная единица моего языка, символ, обозначающее легкость и хрупкость, рождение и угасание. Сюрреалистические, декоративные паттерны, обращение к женской телесности и личным переживаниям позволяют мне фиксировать в своем искусстве закономерности и подвижность любовного нарратива.



ЕЛИЗАВЕТА ГРИГОРОВА
ПЕЧАТЬ ЖИКЛЕ
50 x 70
ТИРАЖ 30

5 000 РУБ
ЗА КАЖДУЮ РАБОТУ

МГАХИ им. В. И. Сурикова

ЕЛИЗАВЕТА ГРИГОРОВА



В своих работах я рассматриваю человеческие взаимоотношения и недоступную, романтизированную любовь. Главным образом является бабочка - условная единица моего языка, символ, обозначающее легкость и хрупкость, рождение и угасание. Сюрреалистические, декоративные паттерны, обращение к женской телесности и личным переживаниям позволяют мне фиксировать в своем искусстве закономерности и подвижность любовного нарратива.



ЕЛИЗАВЕТА ГРИГОРОВА
ПЕЧАТЬ ЖИКЛЕ/ШЕЛКОГРАФИЯ
50 x 70
ТИРАЖ 30

5 000 РУБ
ЗА КАЖДУЮ РАБОТУ

МГАХИ им. В. И. Сурикова

САША МАРТЫНЕНКО



Цвет в живописных работах художника является ключевым элементом, однако, обучаясь в мастерской плаката и современной графики, экспериментальным путем Александра сочетает живопись и рукописный шрифт, монотипию и сухую иглу, шелкографию и акриловую живопись, а также работает в техниках офорта и литографии. Работы отличаются сюрреалистическими сочетаниями различных медиумов. Создавая свои произведения, Александра вдохновляется родным городом, темой затонувших цивилизаций и урбанистической тенденцией.



САША МАРТЫНЕНКО
ПЕЧАТЬ ЖИКЛЕ
50 x 70
ТИРАЖ 30



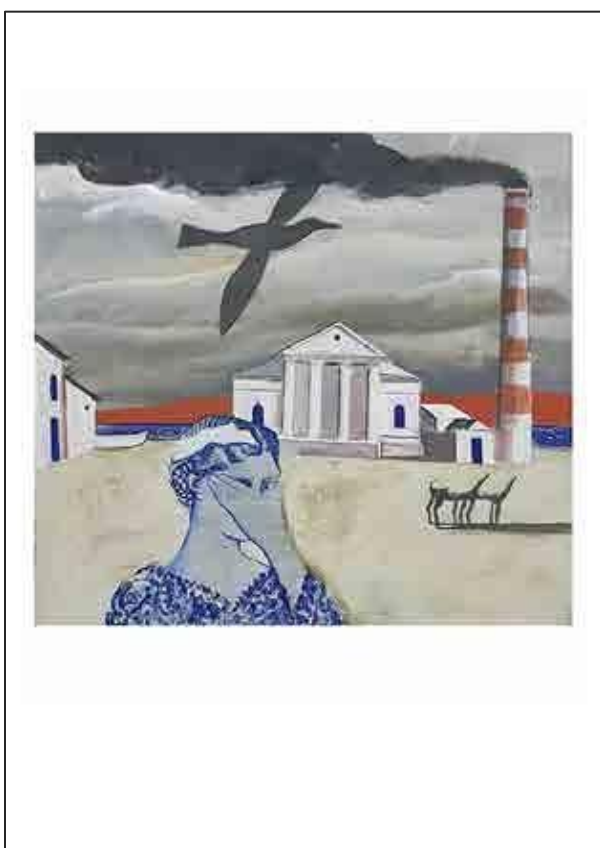
5 000 РУБ
ЗА КАЖДУЮ РАБОТУ

МГАХИ им. В. И. Сурикова

САША ШАБАЕВ



Мои работы можно обозначить как визуальный итог процесса чувственного взаимодействия с «внешним». Однако, я не преследовал цель изобразить реалистичный облик статичных предметов или образов. Скорее, это был процесс постижения их внутреннего настроения. В некоторой степени они предстают перед нами как символы, эфемерные образы, соприкасающиеся со средой, с изменчивой природой, которая видоизменяет их и разрушает. Поэтому в работах объекты – часть пейзажа, часть зрительных впечатлений. Они неотделимы от времени. В какой-то степени, для меня это стало попыткой визуально запомнить их еле уловимые внутренние изменения, поймать их изменчивость, текучесть вслед за временем, и перенести на бумагу воспоминания о чувственном ощущении этих объектов.



САША ШАБАЕВ
ПЕЧАТЬ ЖИКЛЕ
50 x70
ТИРАЖ 30

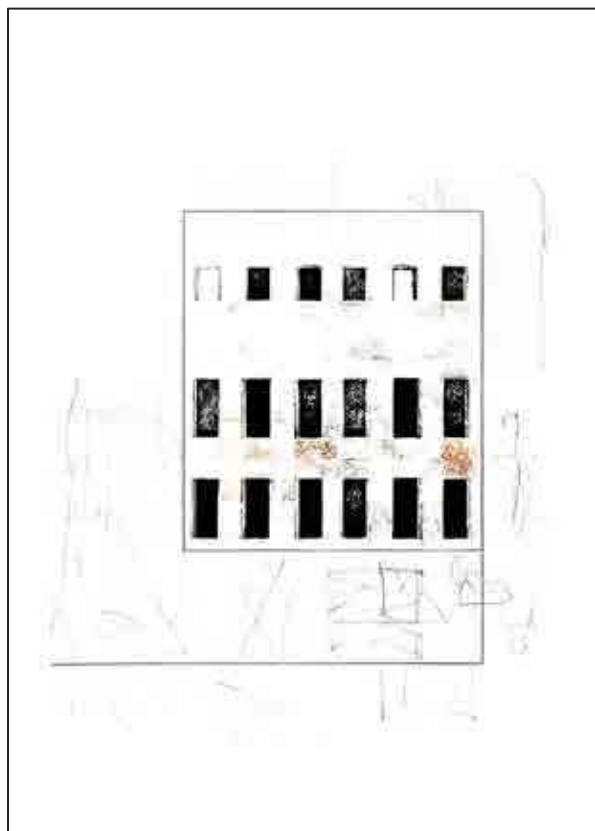
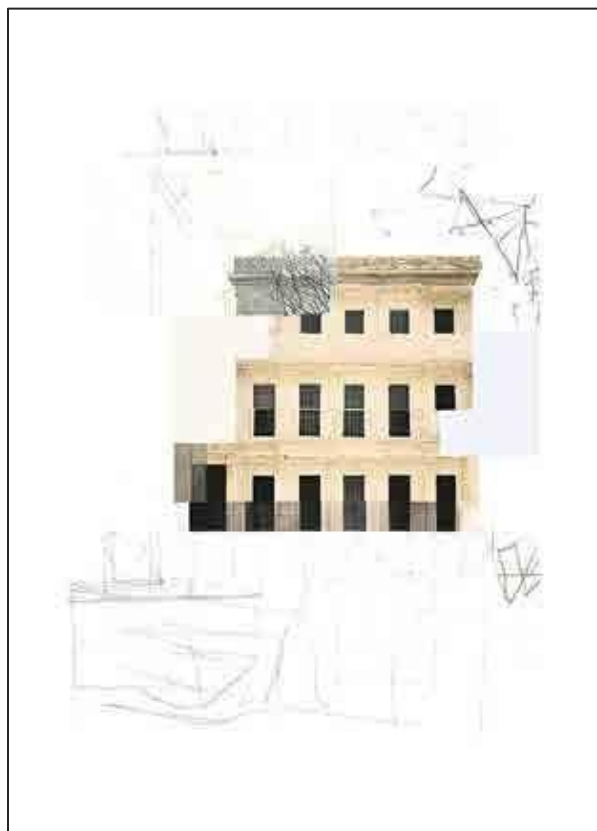
5 000 РУБ

ОТКРЫТЫЕ СТУДИИ ВИНЗАВОДА



МАРА ПИЛЯСИНСКАЯ

В своих графических и живописных работах художница использует метаписьмо — графитные пометки, сокращенные знаки, штриховки, петли, цифры и простые геометрические фигуры, распространяющиеся по всей плоскости изображения в процессе непрерывного движения, неоднократно искажаемого просвечивающимися наложениями. Мара также рассматривает способы, с помощью которых урбанистический пейзаж проходит через нас, когда мы перемещаемся по миру, создавая бесчисленные версии реальности, уникально характерные для каждого человека.



МАРА ПИЛЯСИНСКАЯ
ПЕЧАТЬ ЖИКЛЕ
50 x 70
ТИРАЖ 30

5 000 РУБ
ЗА КАЖДУЮ РАБОТУ

ОТКРЫТЫЕ СТУДИИ ВИНЗАВОДА



FARANGIZ RA

В пространстве, создаваемом узнаваемыми «рулонами» Фарангиз Ра, мы узнаем отсылку божественному слою человеческого сознания: поток уходит вверх или наоборот - спускается вниз к нам, рассказывая о божестве, об идоле... но есть ли он или она, форма ли это или контр-форма, от которой мы отстраиваем свои представления о мире? в этой инсталляции художница добавляет горизонтальный уровень - повествовательный. он так же бескраен и отправляет уже скорее к летописи - миру земному. ситуации живописуемые здесь той же условной красной линией говорят нам о жизни и смерти, та же пульсация, та же пустота и наполненность одновременно. пространством встречи духа и материи здесь оказываемся мы, доверяясь объятиям раскрытым художницей, возвращаясь в ощущение ценности здесь и сейчас.



FARANGIZ RA
ПЕЧАТЬ ЖИКЛЕ
50 x 70
ТИРАЖ 30

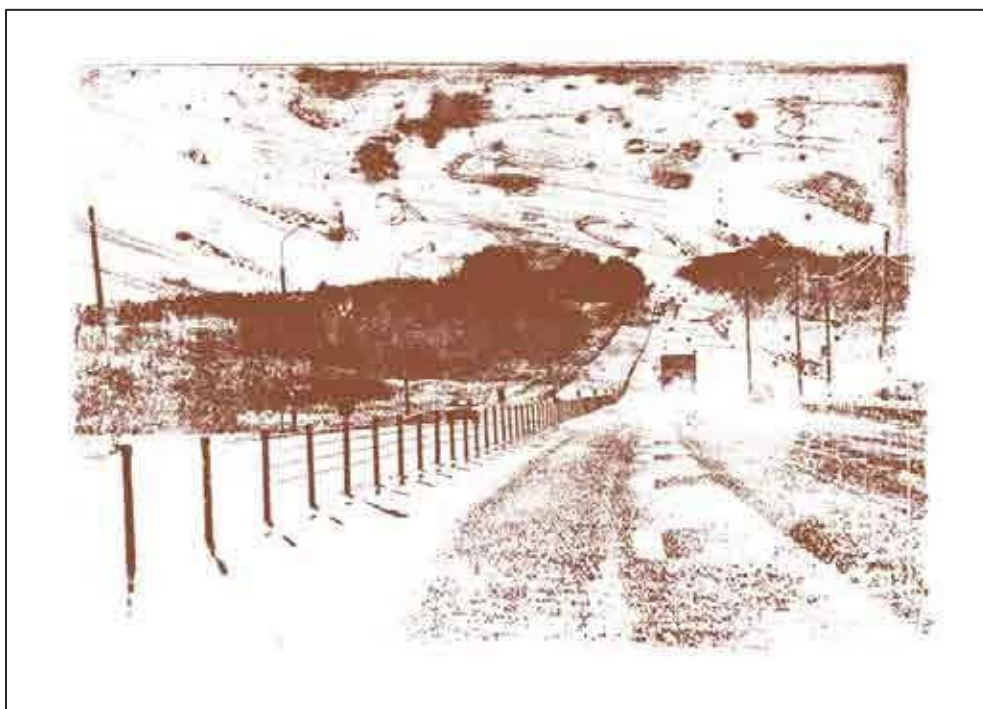
5 000 РУБ

ИНСТИТУТ СОВРЕМЕННОГО ИСКУССТВА

ЛЕНА СОЛОВЬЕВА

Многопрофильный дизайнер, художник из Москвы. Имеет опыт работы с международными проектами. Является сооснователем архитектурного бюро Артбюро 1/1 | Oneoverone. Работает над множеством проектов, начиная от арт-дирекшена, заканчивая дизайном мебели, панно, имеет художественную практику.

Работы Лены Соловьёвой включают в себя работы и предметы ограниченной серии или Unique pieces. Ее особенно интересуют ценность мастера, традиций в новых современных предметах, диалог между мастером и мастерством, контролем и случайностью. Процессы, которые позволяют материалу иметь собственную жизнь, неповторимость.



ИНСТИТУТ СОВРЕМЕННОГО ИСКУССТВА

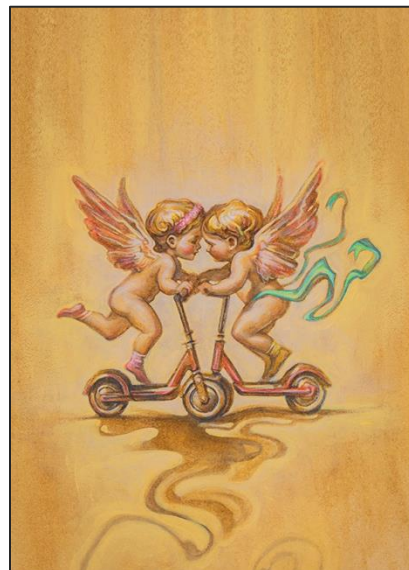


АНАСТАСИЯ БЕЛЯКОВА

Моя художественная практика связана с исследованием отношений между природой и человеком.

Опираясь на классические символы природы, как первоисточник созерцания у человечества, я изучаю аспекты их взаимодействия, пытаюсь заново их интерпретировать, наполняя их новым смыслом и значением, исследую сходства и различия между миром природы и нашей цивилизацией.

В своей практике я хочу создать образ фантастической биоинженерии в сфере искусства. В работах я использую такие медиумы, как живопись, графика, скульптура, инсталляция.



АННА БЕЛЯКОВА
ШЕЛКОГРАФИЯ
50 x 70
ТИРАЖ

5 000 РУБ
ЗА КАЖДУЮ РАБОТУ

ИНСТИТУТ СОВРЕМЕННОГО ИСКУССТВА



АНАСТАСИЯ БЕЛЯКОВА

Моя художественная практика связана с исследованием отношений между природой и человеком.

Опираясь на классические символы природы, как первоисточник созерцания у человечества, я изучаю аспекты их взаимодействия, пытаюсь заново их интерпретировать, наполняя их новым смыслом и значением, исследую сходства и различия между миром природы и нашей цивилизацией.

В своей практике я хочу создать образ фантастической биоинженерии в сфере искусства. В работах я использую такие медиумы, как живопись, графика, скульптура, инсталляция.



АННА БЕЛЯКОВА
ШЕЛКОГРАФИЯ
50 x 70
ТИРАЖ

5 000 РУБ
ЗА КАЖДУЮ РАБОТУ

ИНСТИТУТ СОВРЕМЕННОГО ИСКУССТВА



ВЛАДА ТАРАСОВА

Владиславу привлекает медитативное воздействие предметов на сознание человека. Через созерцание материальности определенных вещей художница изучает природу наслаждения. Для работы Влада находит объекты в реальной жизни и в сети. Художница использует цвета близкие к цифровым изображениям, а композицией уводит зрителя от центра и общего плана в «слепую зону», на которую мы обычно не обращаем внимания. Владислава любит эффект завершенности: с виду всё живо, и однако, не движется. Объекты как-будто поставлены на паузу, но мы ощущаем погоню за манящим моментом.



ВЛАДА ТАРАСОВА
ПЕЧАТЬ ЖИКПЕ
50 x 70
ТИРАЖ 30

5 000 РУБ
ЗА КАЖДУЮ РАБОТУ

ИНСТИТУТ СОВРЕМЕННОГО ИСКУССТВА



ЛЕВ АЛЕШКИН

Мои творчество и рефлексия - это двигатель внутреннего сгорания. Слова, которые нужны, чтобы его завести: проблемы глобализации, корпорации, кризис перепроизводства, оптимизация, переработка, виртуальная реальность, ментальное благополучие, открытия в нейробиологии, итд. В своих работах я отражаю мое понимание технологий и их влияния. Понимание человека, который влияет на технологии.



ЛЕВ АЛЕШКИН
ПЕЧАТЬ ЖИКЛЕ
50 x 70
ТИРАЖ 30



5 000 РУБ
ЗА КАЖДУЮ РАБОТУ

ИНСТИТУТ СОВРЕМЕННОГО ИСКУССТВА



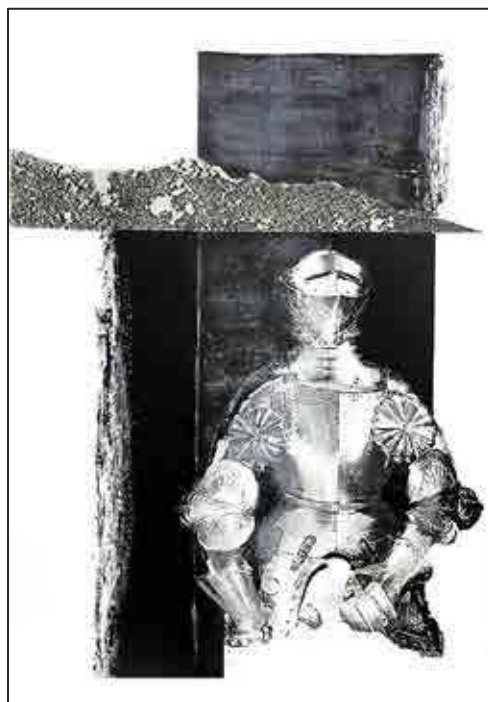
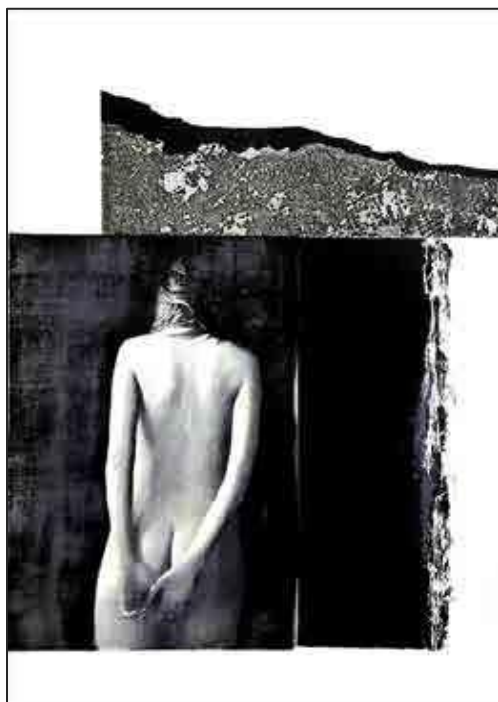
МИХАИЛ РОГОВ

Занимаясь печатными техниками, я заметил, что внешний вид печатной формы может сильно отличаться от оттиска, который она оставляет. Из этого следует, что по следу, отпечатку, фрагменту не сразу можно догадаться «что» его оставило.

То же самое происходит со знаками и символами.

Мы не всегда можем догадаться какое событие привело к их созданию или появлению.

Мне интересно брать за основу аллегория, притчу, легенду, как «оставленный след», и искать их «отражение» в реальном мире.



МИХАИЛ РОГОВ
ПЕЧАТЬ ЖИКЛЕ / ШЕЛКОГРАФИЯ
50 x 70
ТИРАЖ 30

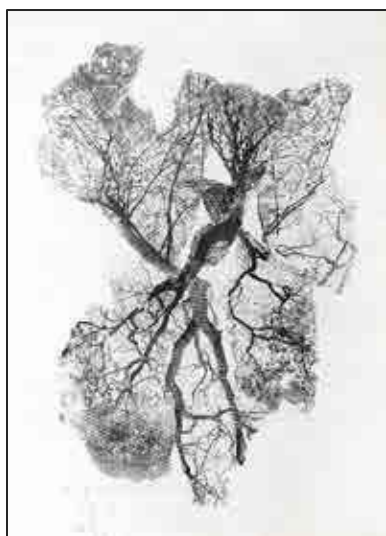
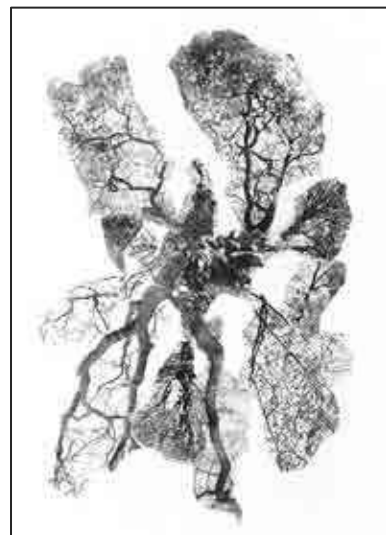
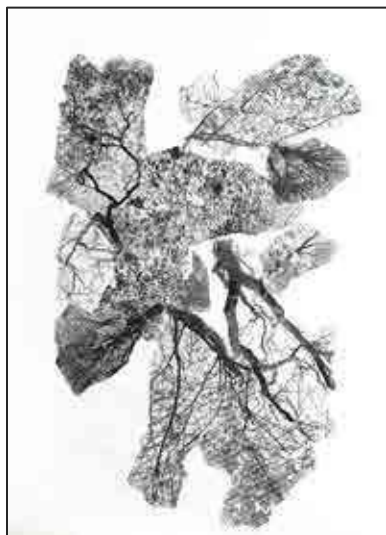
5 000 РУБ
ЗА КАЖДУЮ РАБОТУ

ВЫСШАЯ ШКОЛА ЭКОНОМИКИ



АЛЕНА ПАСХИНА

Мне близок мультимедийный подход в ведении проектов, люблю совмещать разные техники – печатную графику, фотографию, создавать скульптурные объекты из нетрадиционных материалов. Сейчас меня интересует практика совмещения печатной графики и скульптуры. В таких экспериментах с материальным взаимодействием я вижу возможную модель коммуникации с Другим. А в печатных процессах усматриваю активное соавторство человеческих и нечеловеческих агентностей заключающихся в процессах переноса изображения с печатных форм на иные поверхности.



АЛЕНА
ПАСХИНА
ШЕЛКОГРАФИЯ
50 x 70
ТИРАЖ 30

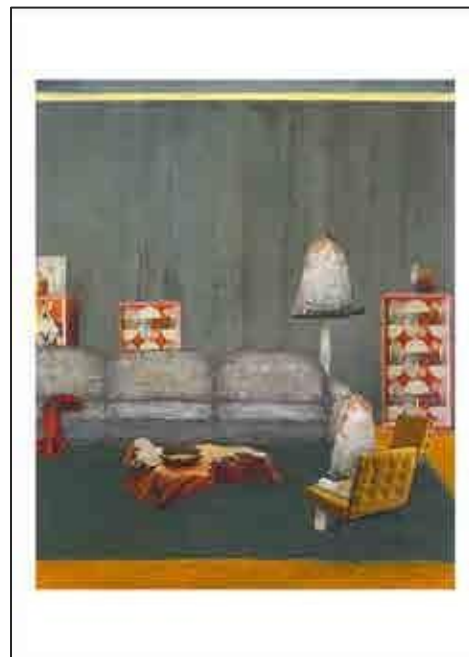
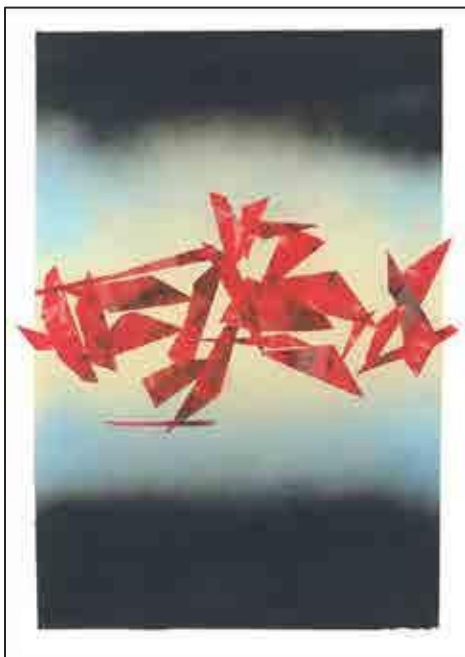
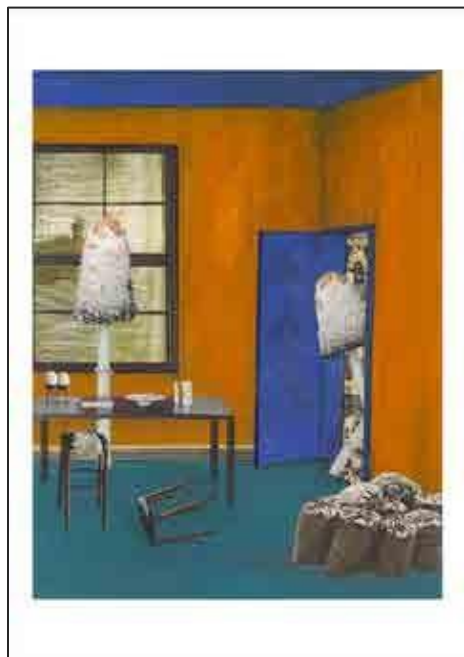
5 000 РУБ
ЗА КАЖДУЮ РАБОТУ

БРИТАНСКАЯ ВЫСШАЯ ШКОЛА ДИЗАЙНА

ДАРЬЯ СИДОРИНА



Я работаю в различных медиа, сочетая рисунок, коллаж, живопись, текстиль. Комбинирование различных материалов позволяет мне выражать субъективные ощущения окружающей реальности, которые дают простор фантазии. Я люблю юмор и иронию - искусство, которое не позволяет воспринимать жизнь слишком серьезно. Моя цель - создать что-то новое, но в то же время знакомое, что вызовет новое любопытство у зрителей.



СИДОРИНА
ПЕЧАТЬ ЖИКЛЕ
50 x 70
ТИРАЖ 30

5 000 РУБ
ЗА КАЖДУЮ РАБОТУ

БРИТАНСКАЯ ВЫСШАЯ ШКОЛА ДИЗАЙНА



КРИСТИНА ПУРШИНА

Основная тема – механика развития и становления личности человека через разные аспекты: психоанализ, территорию бессознательного и сны, социальные отношения, мифологию, фольклор, традиции.

Меня интересуют - некое «пространство» перехода, эффекты когнитивных искажений, ошибки памяти, химеры воспоминаний и влияние этих феноменов на человека в настоящем моменте, на его восприятие среды и себя.

В своей практике я использую гибриды медиумов, чтобы создать максимально объемное высказывание. Это перформанс, инсталляции, живопись, коллаж, видео-арт, objet Trouvé, фотографию, графику и 3D объекты.



КРИСТИНА ПУРШИНА
ПЕЧАТЬ ЖИКЛЕ / ШЕЛКОГРАФИЯ
50 x 70
ТИРАЖ 30

5 000 РУБ
ЗА КАЖДУЮ РАБОТУ

СВОБОДНЫЕ МАСТЕРСКИЕ ММОМА

МАРИНА ГУСЕВА



Я работаю в разных техниках, так как новые эксперименты все больше занимают места в моем творчестве. Например, выжигание, как способ рефлексии, перешло в мое средство выражения себя и осталось на постоянной основе. Каждая серия работ тесно связана и дополняет друг друга. Поэтому я работаю одновременно над несколькими сериями.

Мой метод - сначала я изучаю себя, как та или иная тема повлияла на меня, ищу истоки в детстве, юности. Обращаясь к архивам, я смотрю насколько это могло затронуть моих предков, так как я верю, что генетически может передаться мне по наследству то или иное переживание или событие. И затем ищу источники из внешнего мира. Моя задача создать собственный мир, сказание. Мир, который расскажет о моем восприятии действительности.



МАРИНА ГУСЕВА
ПЕЧАТЬ ЖИКЛЕ
50 x 70
ТИРАЖ 30



5 000 РУБ
ЗА КАЖДУЮ РАБОТУ

СВОБОДНЫЕ МАСТЕРСКИЕ ММОМА



АНАСТАСИЯ БАНКОВА

Анастасия Банкова работает с различными медиумами: живописью, керамикой и текстилем, создавая собственную вселенную, живую, пульсирующую, сотканную из удовольствия, боли, сексуальности и игривости — тем, которые можно назвать табуированными и провокационными.

Художница исследует область чувственности, где специфическая форма, текучесть становятся инструментом воплощения свободы — состояния, нарушающие границы. Анастасии часто опирается на личные воспоминания и дневниковые записи, экспериментирует с цикличностью разрушения и восстановления, проявляя по-детски непосредственную, но, в то же время, декадентскую сущность.

В своих недавних работах Анастасия внимательно рассматривает тему потерянности: чувство вынужденного переселения, тоски по дому и утраты важных связей. Художница приглашает зрителей задаться вопросами: “Что представляет собой эмпатическая связь? Можем ли мы по-настоящему ощутить чувства другого человека и найти успокоение в разделенной уязвимости?”



АНАСТАСИЯ БАНКОВА
ПЕЧАТЬ ЖИКЛЕ
50 x 70
ТИРАЖ 30

5 000 РУБ
ЗА КАЖДУЮ РАБОТУ



СВОБОДНЫЕ МАСТЕРСКИЕ ММОМА



ЕВГЕНИЯ ТУЛЯНКИНА

Художница из Москвы с академическим образованием. Мои рисунки и живопись кажутся наивными, но на самом деле они подкреплены навыками академических рисунка и живописи. Основными медиумами являются графика и живопись. Также профессионально занимаюсь мозаикой, витражом, ювелирными ремеслами. Все обрамления к работам создаю сама.

В своих работах обращаюсь к образам из истории искусств, конкретно символике (алхимические трактаты, манускрипты). Для меня все чудачковатые и странные образы кажутся верхом эстетики и наполняют чувством полноты, брутальности.



ЕВГЕНИЯ ТУЛЯНКИНА
ПЕЧАТЬ ЖИКЛЕ
50 x 70
ТИРАЖ 30

5 000 РУБ
ЗА КАЖДУЮ РАБОТУ

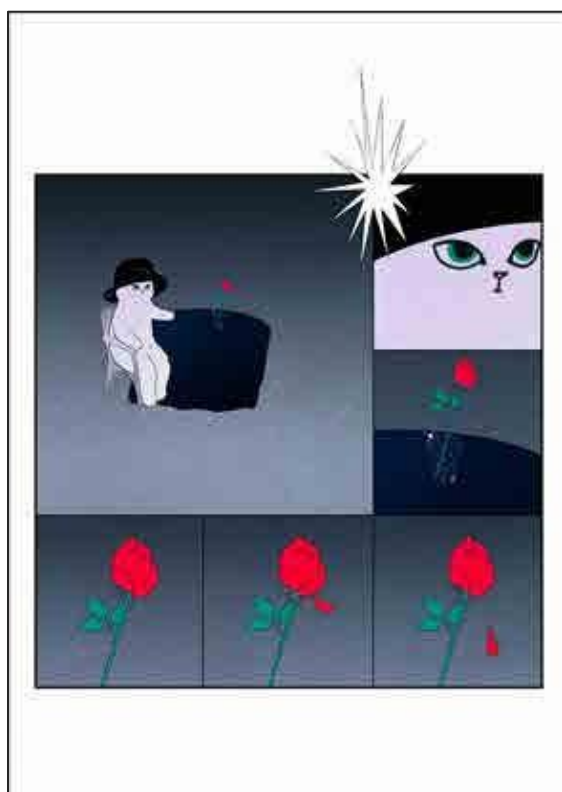


СВОБОДНЫЕ МАСТЕРСКИЕ ММОМА

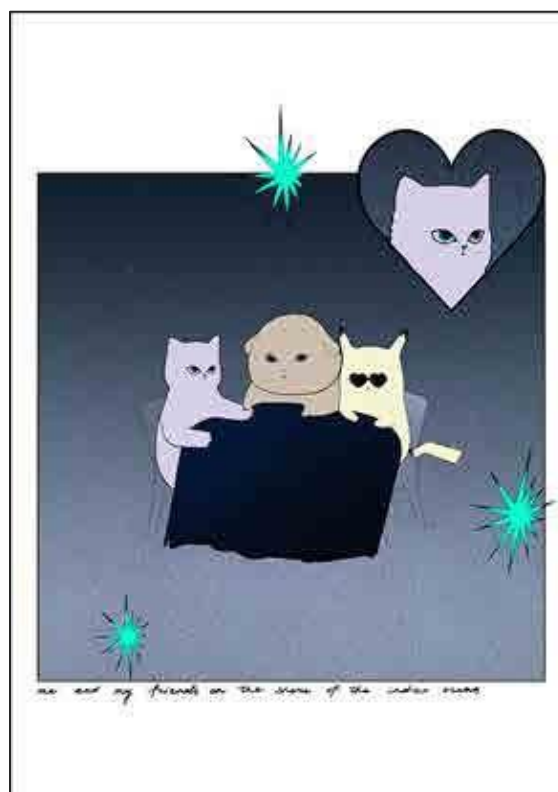
ВИКА СОРОКИНА



Я культивирую и мифологизирую проживание жизни и пытаюсь понять и учитывать некоторую надломленность в мире. Стараюсь балансировать между нежностью и тревожной рассыпаностью. Меня вдохновляет графика аниме 80х-00х, муми-тролли, комикс «Маленький Немо». Во многом то, что помогает мне успокоиться в моменты тревоги и усталости - огромный сбор материала видео контента с котами и морскими свинками в рилс. Их поворотики и эмоции отпечатались в сознании, и многое мне стало легче переносить на их образы. Они затерянные в плоскости рисунков чувства. Мне кажется, все мы немножко белая кошечка с красной розой на берегу, за столиком у края стихии, индийский ли это океан, или океан Соляриса. Или взгляд в бездну. Over the rainbow. А красная роза - эмблема любви, always.



ВИКА СОРОКИНА
ПЕЧАТЬ ЖИКЛЕ
50 x 70
ТИРАЖ 30



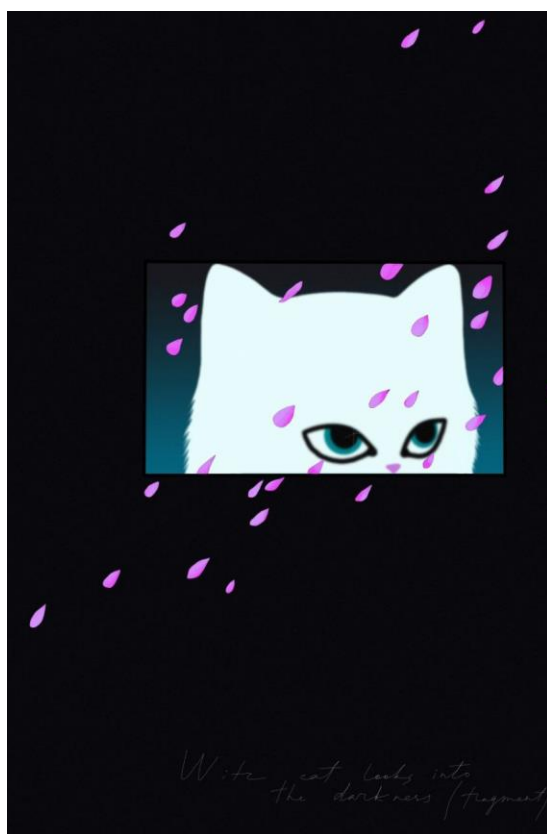
5 000 РУБ
ЗА КАЖДУЮ РАБОТУ

СВОБОДНЫЕ МАСТЕРСКИЕ ММОМА

ВИКА СОРОКИНА



Я культивирую и мифологизирую проживание жизни и пытаюсь понять и учитывать некоторую надломленность в мире. Стараюсь балансировать между нежностью и тревожной рассыпаностью. Меня вдохновляет графика аниме 80х-00х, муми-тролли, комикс «Маленький Немо». Во многом то, что помогает мне успокоиться в моменты тревоги и усталости - огромный сбор материала видео контента с котами и морскими свинками в рилс. Их поворотники и эмоции отпечатались в сознании, и многое мне стало легче переносить на их образы. Они затерянные в плоскости рисунков чувства. Мне кажется, все мы немножко белая кошечка с красной розой на берегу, за столиком у края стихии, индийский ли это океан, или океан Соляриса. Или взгляд в бездну. Over the rainbow. А красная роза - эмблема любви, always.



ВИКА СОРОКИНА
ПЕЧАТЬ
ШЕЛКОГРАФИЯ
50 x 70
ТИРАЖ 30

5 000 РУБ
ЗА КАЖДУЮ РАБОТУ

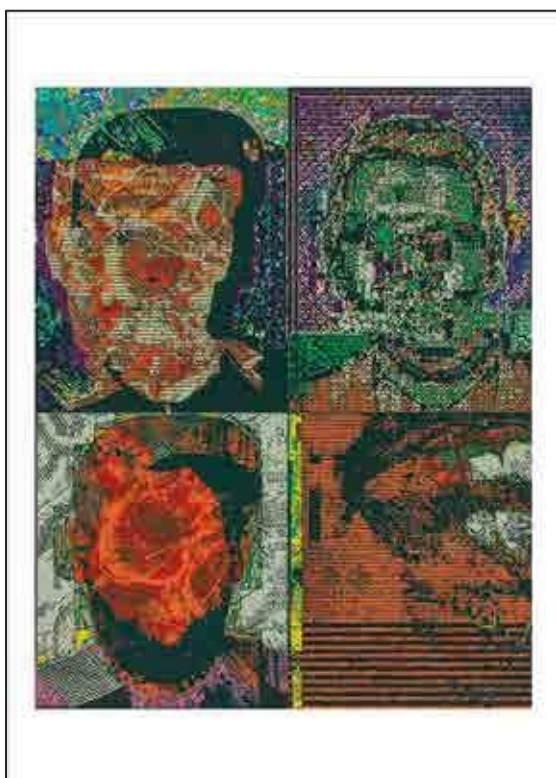
ИНСТИТУТ БАЗА

MIKA ZON



Мика Зон работает с такими медиумами, как живопись, фотография, коллаж (деколлаж) и цифровая графика. В своей практике автор делает упор на «низкие» образы, на такие маргиналии как: периферия, являющаяся материальным выражением бессознательного социального тела; разложение; помрачение; заброшенность; сбои кода, ошибки, технико-телесная квинность.

Максима автора выбрана исходя из желания вывода морока пространств «удовлетворяющего неудовлетворения» в материальность. Авторская практика, вдохновленная аудио-эстетикой gore grind, эстетикой старой печатной графики и «естественной» живописностью антропных сред, представляет из себя собрание аффективных машин, работающих на топливе опыта реакции исключенности и расщепленности.



MIKA ZON
ПЕЧАТЬ ЖИКЛЕ
50 x 70
ТИРАЖ 30



5 000 РУБ
ЗА КАЖДУЮ РАБОТУ