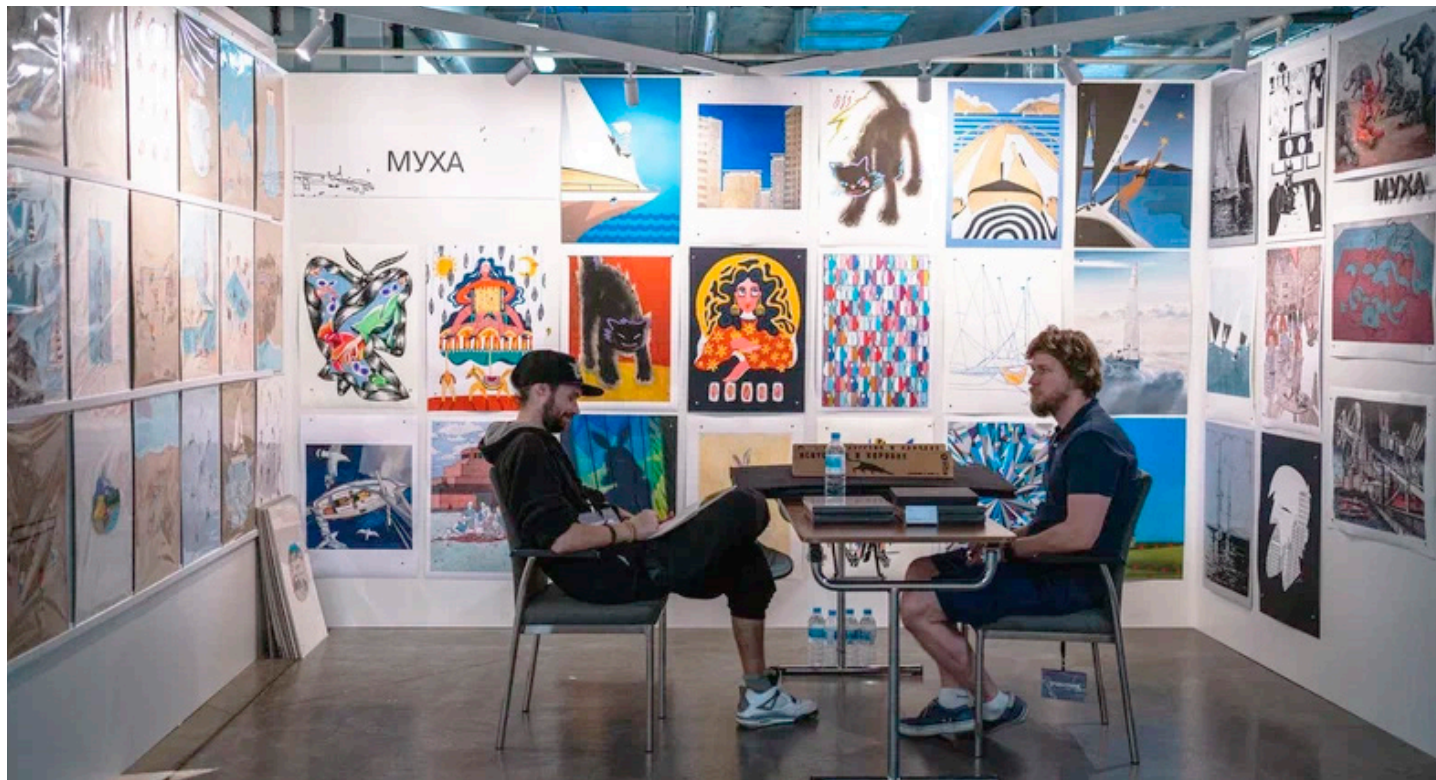


АВТОРСКИЕ ТИРАЖНЫЕ ПРИНТЫ



Проект, созданный в коллаборации багетной мастерской и студией печати ROOM34 и галереи МУХА, несёт в себе задачу продвижения качественного тиражного искусства, а так же продюсирования молодых и опытных современных художников.

Постоянное обновление каталога принтов - есть результат тщательного отбора новых авторов среди студентов и выпускников художественных ВУЗов, а также в кругу именитых художников.

ROOM34 print выступает в роли куратора - продюсера, который помогает авторам качественно и коммерчески выгодно представить свое творчество.

После согласования изображений с каждым автором заключается контракт, ROOM34 print на своей производственной базе отпечатывает тираж, выставляет как на собственной площадке, так и на крупных ярмарках искусства. Художник с каждого проданного экземпляра получает авторскую комиссию, что является для него прекрасным «беззатратным» заработком.

Фиксированная стоимость даёт возможность сделать современное искусство доступным посетителю с любыми финансовыми возможностями.

Широкоформатная печать жикле/печать методом шелкография
Единый размер 50×70см.

Фиксированный тираж - 30 экземпляров.

Все тиражи пронумерованы и имеют авторскую подпись.

Фиксированная стоимость - 5 000₽

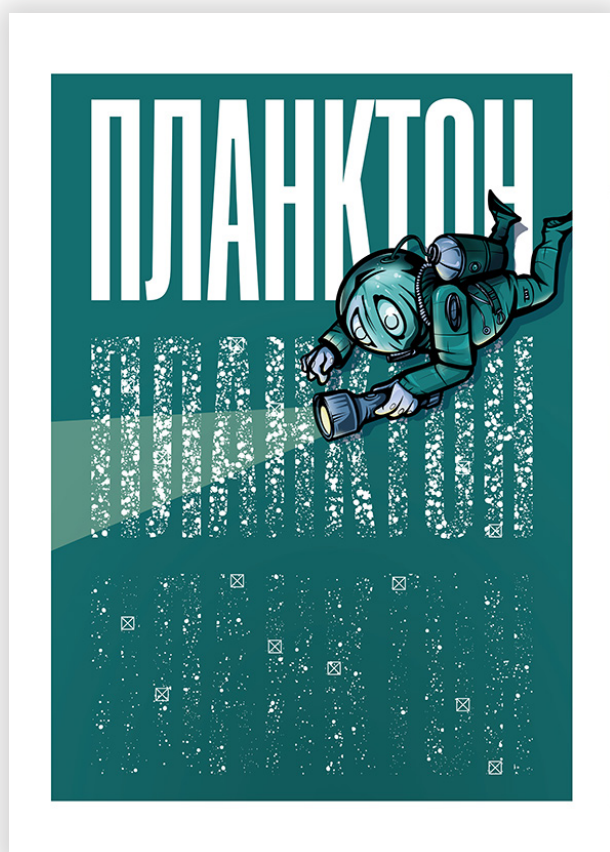
Доступны как в раме, так и в тубусе

ЛЕША БУРСТОН

Леша Бурстон родился и вырос в Санкт-Петербурге. Здесь же в 2009 году начал свой путь уличного художника - увлекся граффити в школьные годы, и с тех пор работает в уличном жанре.

Художник много экспериментирует с различными техниками и сочетаниями форм. Со временем от шрифтовых композиций он перешел к более абстрактной графике, однако буквы часто появляются в его работах и сегодня.

В последние годы шрифтовые формы отошли на задний план работ и занимают пространство вокруг персонажей, которых активно развивает автор.



«ПЛАНКТОН»
ШЕЛКОГРАФИЯ
50 x 70
ТИРАЖ 30



«ДЕНЬ НОЧЬ»
ШЕЛКОГРАФИЯ
50 x 70
ТИРАЖ 30



«КАРЬЕРНАЯ ЛЕСТНИЦА»
ПЕЧАТЬ ЖИКЛЕ
50 x 70
ТИРАЖ 30



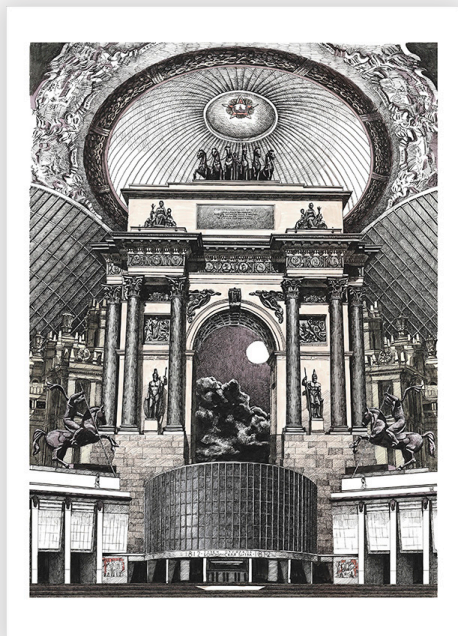
«ОАЗИС»
ПЕЧАТЬ ЖИКЛЕ
50 x 70
ТИРАЖ 30



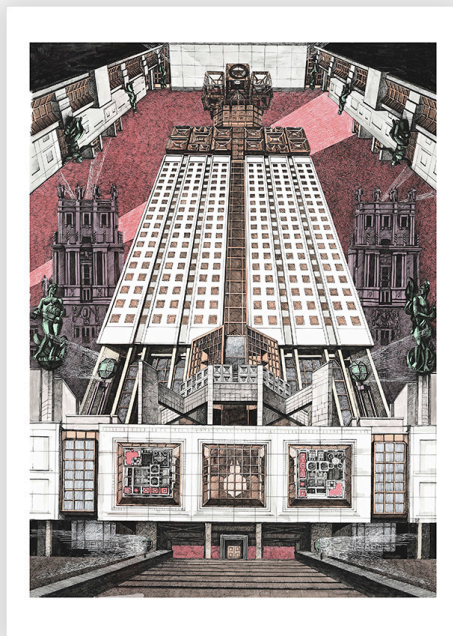
«УДАЛЕНКА»
ПЕЧАТЬ ЖИКЛЕ
50 x 70
ТИРАЖ 30

ОЛЬГА ЗАБЛОВСКАЯ

Выпускница МАрХИ, факультет жилых и общественных зданий, а также Свободных мастерских при ММОМА. Еще в начале учебы увлеклась графикой, позже занялась созданием архитектурно-графических композиций. Создает сюрреалистические композиции, основываясь на архитектурных формах. Выстраивает свой художественный рассказ от центрального архитектурного элемента, здания или его части, и постепенно нанизывая остальные художественные образы, формируя таким образом цельное высказывание.



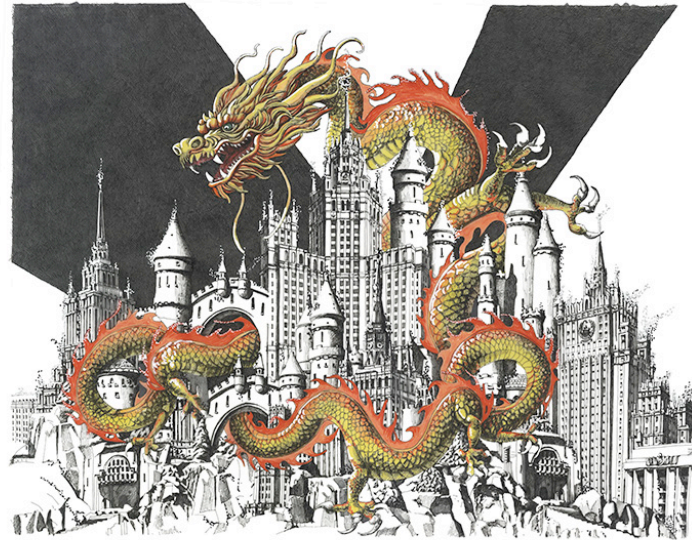
«КУТУЗОВСКИЙ ПРОСПЕКТ»
ПЕЧАТЬ ЖИКЛЕ
КАЛЬКА
50 x 70
ТИРАЖ 30



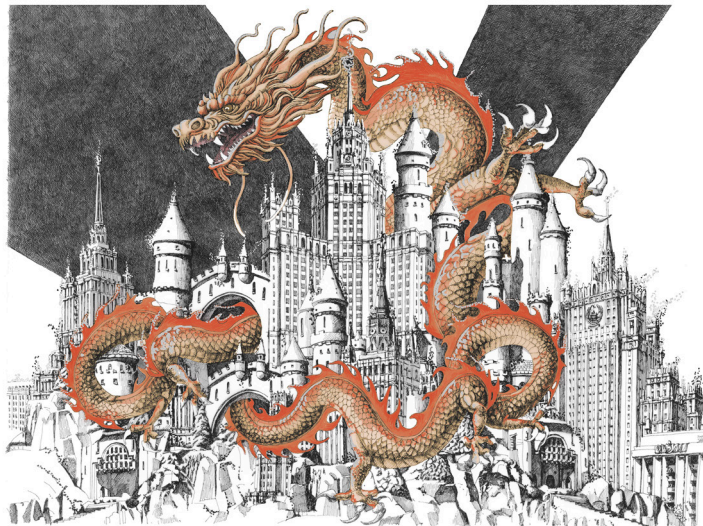
«РАН»
ПЕЧАТЬ ЖИКЛЕ
КАЛЬКА
50 x 70
ТИРАЖ 30



«ВДНХ»
ПЕЧАТЬ ЖИКЛЕ
КАЛЬКА
50 x 70
ТИРАЖ 30



«ДРАКОН 2024»
ПЕЧАТЬ ЖИКЛЕ | КАЛЬКА
50 x 70
ТИРАЖ 30



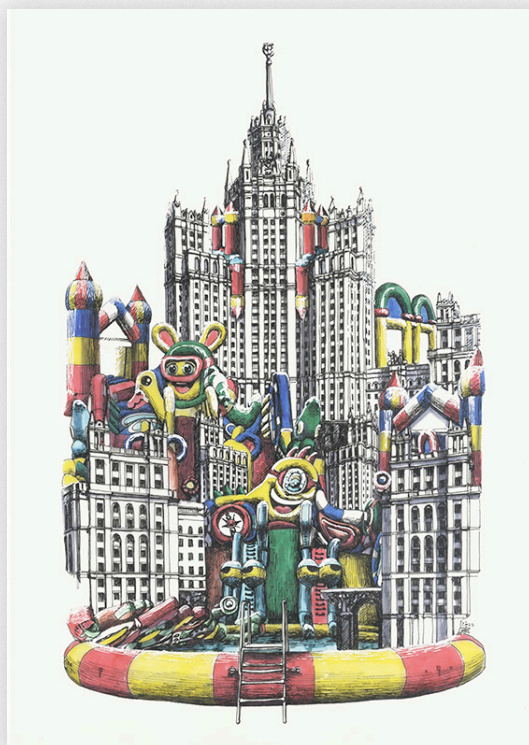
«ДРАКОН 2024»
ШЕЛКОГРАФИЯ
50 x 70
ТИРАЖ 30



«ПОДВОДНЫЕ ЖИТЕЛИ»
ПЕЧАТЬ ЖИКЛЕ | КАЛЬКА
50 x 70
ТИРАЖ 30



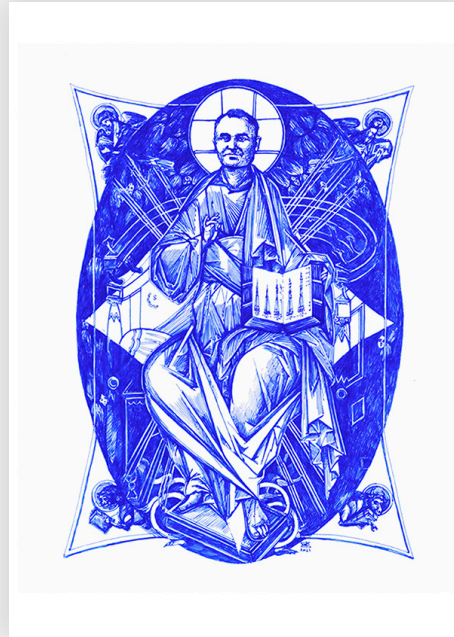
«ВЫСОТКА ОТДЫХАЕТ НА ПЛЯЖЕ»
ПЕЧАТЬ ЖИКЛЕ | КАЛЬКА
50 x 70
ТИРАЖ 30



«НА КОТЕЛЬНИЧЕСКОЙ»
ПЕЧАТЬ ЖИКЛЕ | КАЛЬКА
50 x 70
ТИРАЖ 30



«ГАГАРИН»
ПЕЧАТЬ ЖИКЛЕ
КАЛЬКА
50 x 70
ТИРАЖ 30



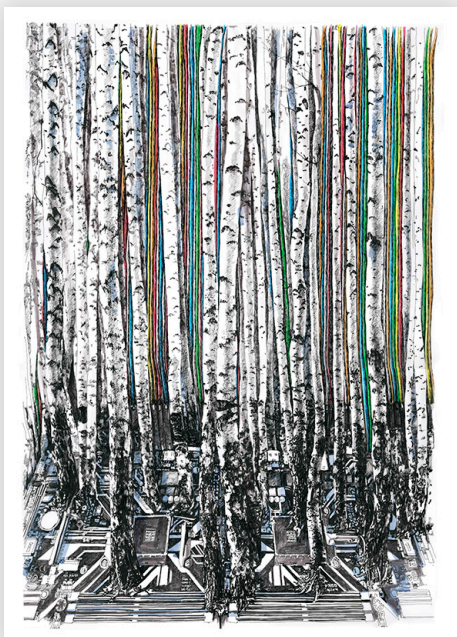
«КОРОЛЕВ»
ПЕЧАТЬ ЖИКЛЕ
КАЛЬКА
50 x 70
ТИРАЖ 30



«ЦИОЛКОВСКИЙ»
ПЕЧАТЬ ЖИКЛЕ
КАЛЬКА
50 x 70
ТИРАЖ 30



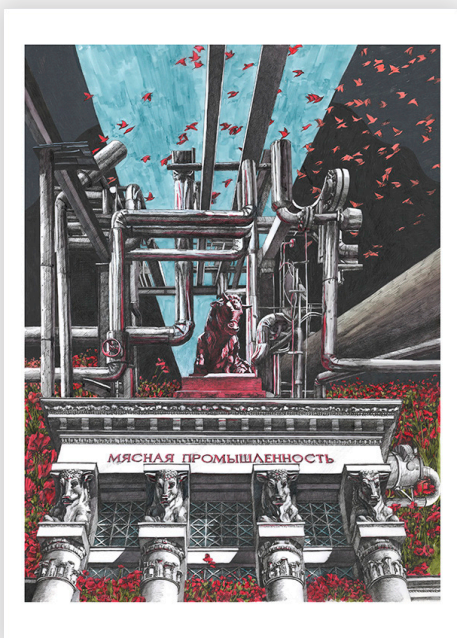
«КОМАРОВ»
ПЕЧАТЬ ЖИКЛЕ
КАЛЬКА
50 x 70
ТИРАЖ 30



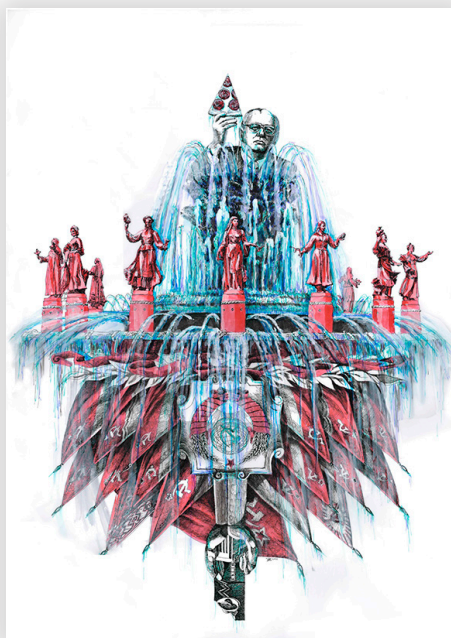
«MOTHER NATURE»
ПЕЧАТЬ ЖИКЛЕ
КАЛЬКА
50 x 70
ТИРАЖ 30



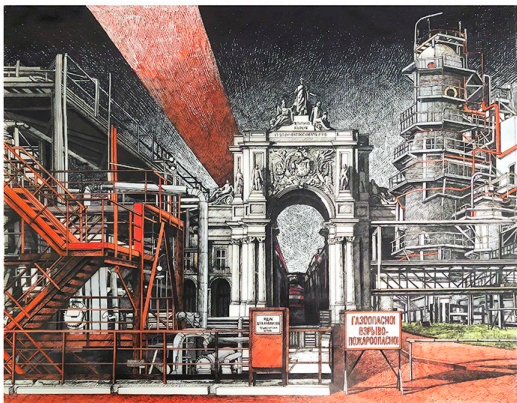
«КРАСНАЯ ЖАРА»
ПЕЧАТЬ ЖИКЛЕ
КАЛЬКА
50 x 70
ТИРАЖ 30



«МЯСНАЯ
ПРОМЫШЛЕННОСТЬ»
ПЕЧАТЬ ЖИКЛЕ
КАЛЬКА
50 x 70
ТИРАЖ 30



«ФОНТАН»
ПЕЧАТЬ ЖИКЛЕ
КАЛЬКА
50 x 70
ТИРАЖ 30



«АРКА»
ПЕЧАТЬ ЖИКЛЕ
КАЛЬКА
50 x 70
ТИРАЖ 30



«МОСКВА И КОСМОС»
ПЕЧАТЬ ЖИКЛЕ
КАЛЬКА
50 x 70
ТИРАЖ 30



«ПАНОРАМА САНКТ-ПЕТЕРБУРГА»
ПЕЧАТЬ ЖИКЛЕ
КАЛЬКА
50 x 70
ТИРАЖ 30



«ПОРТУ»
ПЕЧАТЬ ЖИКЛЕ
КАЛЬКА
50 x 70
ТИРАЖ 30



«ЦЕРКОВЬ КАРМЕЛИТОВ В ПОРТУ »
ПЕЧАТЬ ЖИКЛЕ
КАЛЬКА
50 x 70
ТИРАЖ 30



«КРАЯН»
ПЕЧАТЬ ЖИКЛЕ
КАЛЬКА
50 x 70
ТИРАЖ 30

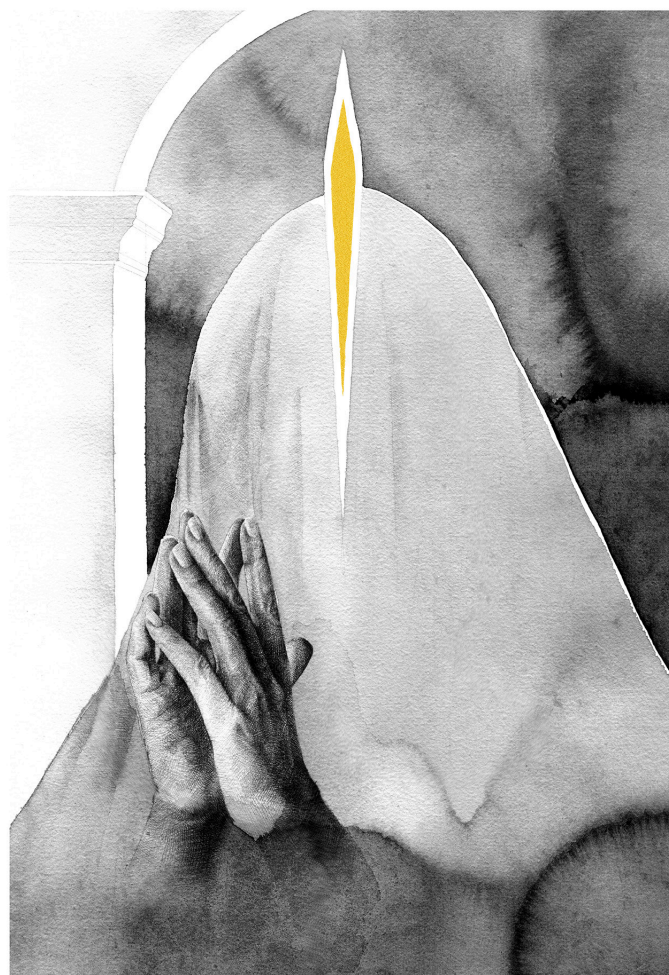


«ЦИРК»
ПЕЧАТЬ ЖИКЛЕ
КАЛЬКА
50 x 70
ТИРАЖ 30

СЕРГЕЙ КОПЫЛОВ

Родился в Ташкенте, Узбекистан. Сейчас живет и работает в Москве. В 2009 закончил Ташкентский Архитектурно Строительный Институт (ТАСИ). Работает с холстами, бумагой, керамикой, бронзой.

В своих работах стремится погрузить человека в его божественное начало. Передать свечение, сияние. Возродить утерянное зерно самой сути человека как Творца. Жизнь в Узбекистане, детство и юность на стыке двух культур, традиций и религий - определил один из главных векторов его творчества. Восток и Запад. Как они сосуществуют вместе?



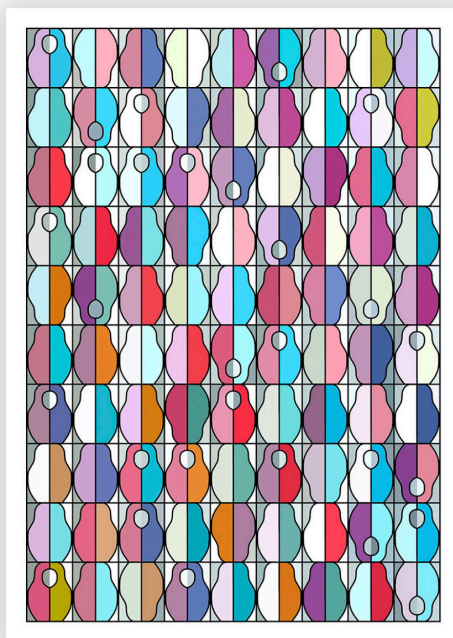
«СИЯНИЕ ТИШИНЫ»
ШЕЛКОГРАФИЯ
50 x 70
ТИРАЖ 30

МАРИНА АСТАХОВА

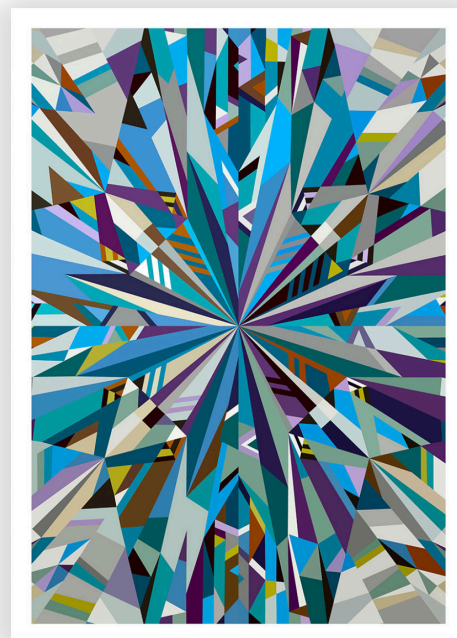
Мультидисциплинарная художница, в творчестве которой, как в цветном калейдоскопе, отражается многогранность и гармония окружающего нас мира. Отличительной чертой ее творческого метода является создание абстрактных геометрических орнаментов на основе традиций русского авангарда, орфизма, неопластицизма, оп-арта, постживописной абстракции. В художественной практике Марины Астаховой геометрические композиции на холсте перекликаются с интерьерными скульптурами и панно из дерева. Для автора практика - это непрерывные структурированные эксперименты с формой, цветом, техникой и материалом, стремление к единой эстетической гармонии всех элементов.



«CRISTAL PINK»
ПЕЧАТЬ ЖИКЛЕ
50 x 70
ТИРАЖ 30



«DOLLS»
ПЕЧАТЬ ЖИКЛЕ
50 x 70
ТИРАЖ 30



«CRISTAL BLUE»
ПЕЧАТЬ ЖИКЛЕ
50 x 70
ТИРАЖ 30

ИЛЬЯ КЕЙС

Начинал свой творческий путь с граффити и комиксов, но потом испробовал почти все виды изобразительного искусства. Некоторые я люблю и постоянно к ним возвращаюсь, некоторые я умею делать очень хорошо, но они не доставляют мне никакого удовольствия от процесса, поэтому за них я берусь только за деньги. Сейчас я больше люблю диджитал иллюстрации, благодаря простоте инструмента.



«SHEECH & CHONG»
ПЕЧАТЬ ЖИКЛЕ
50 x 70
ТИРАЖ 30



«LAUNDROMAT»
ПЕЧАТЬ ЖИКЛЕ
50 x 70
ТИРАЖ 30



«LOLITA»
ПЕЧАТЬ ЖИКЛЕ
50 x 70
ТИРАЖ 30



«SOCIAL DISTANCE»
ПЕЧАТЬ ЖИКЛЕ
50 x 70
ТИРАЖ 30



«ZAYA»
ПЕЧАТЬ ЖИКЛЕ
50 x 70
ТИРАЖ 30

СЕРИЯ «ЯХТИНГ - ЭТО...»



«1»
ПЕЧАТЬ ЖИКЛЕ
50 x 70
ТИРАЖ 30



«2»
ПЕЧАТЬ ЖИКЛЕ
50 x 70
ТИРАЖ 30



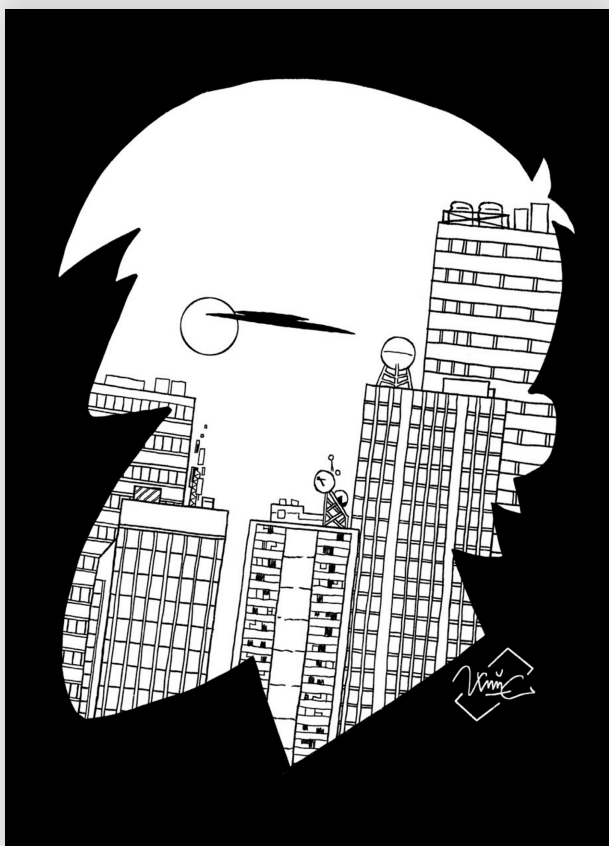
«3»
ПЕЧАТЬ ЖИКЛЕ
50 x 70
ТИРАЖ 30



«5»
ПЕЧАТЬ ЖИКЛЕ
50 x 70
ТИРАЖ 30



«ЧУЖАЯ»
ШЕЛКОГРАФИЯ
50 x 70
ТИРАЖ 30



«LANDSCAPE»
ШЕЛКОГРАФИЯ
50 x 70
ТИРАЖ 30



«TAN»
ШЕЛКОГРАФИЯ
50 x 70
ТИРАЖ 30



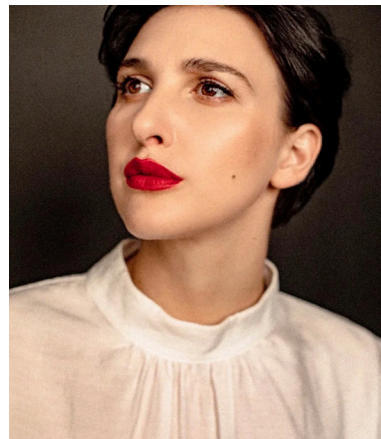
«МАР»
ПЕЧАТЬ ЖИКЛЕ
50 x 70
ТИРАЖ 30



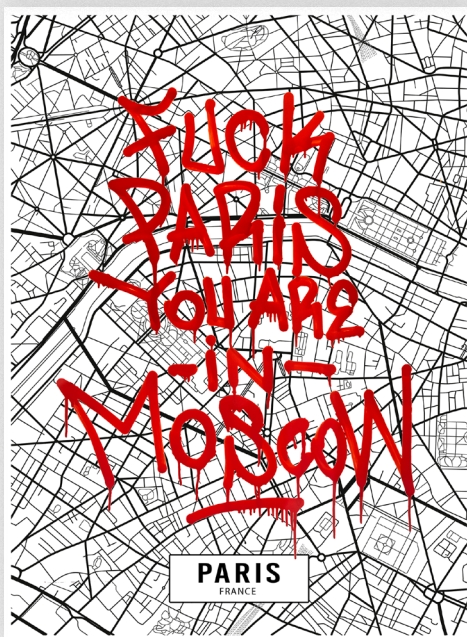
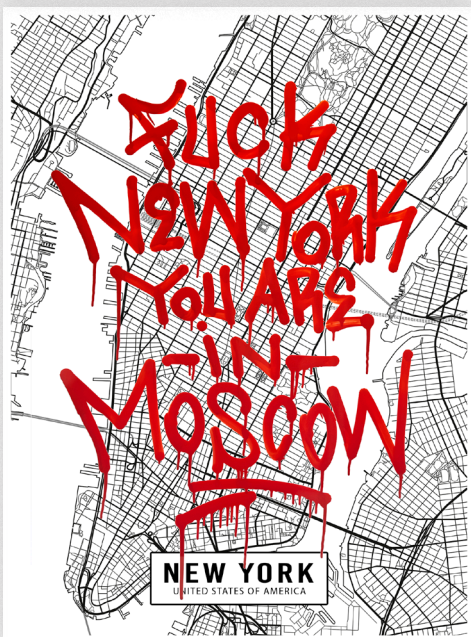
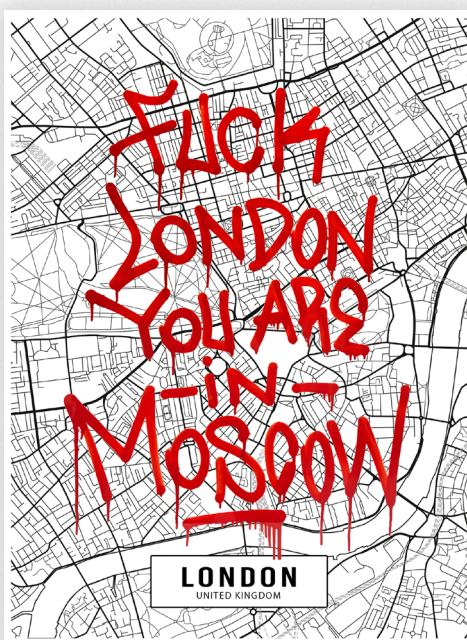
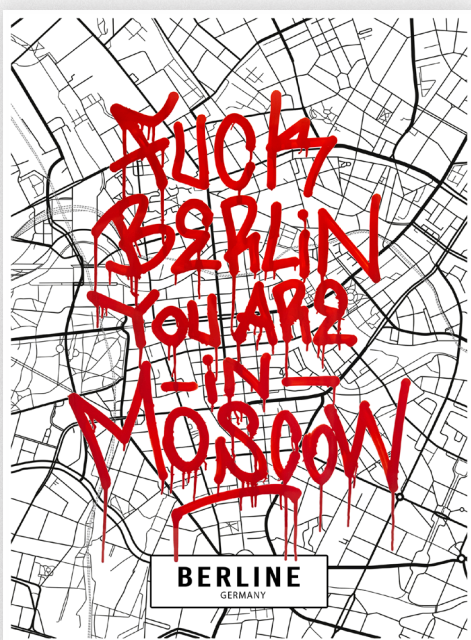
«ТРИ БОГАТЫРЯ»
ШЕЛКОГРАФИЯ
50 x 70
ТИРАЖ 33

ANNA VEPS

Художник-манифестор. В ее личной системе координат, главное и самое смелое творчество -это сама жизнь. Погружение в ее глубину, в максимальное количество аспектов и деталей. Опыт ради опыта. Самыми главными ингредиентами работ считает - идею и мысль. Использует буквы, емкие слова или фразы, которые смогут вызвать у смотрящего уникальную цепочку собственных размышлений. За каждой -очень личная история или что-то, что тронуло ее разум. Опыт, который удалось пропустить через себя.



СЕРИЯ
ПАТРИОТИЗМ



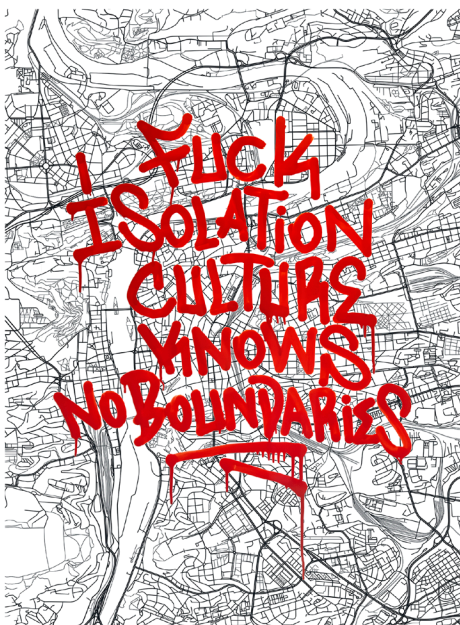
БЕРЛИН
ЛОНДОН
НЬЮ-ЙОРК
ПАРИЖ
60 x 80
ТИРАЖ 30



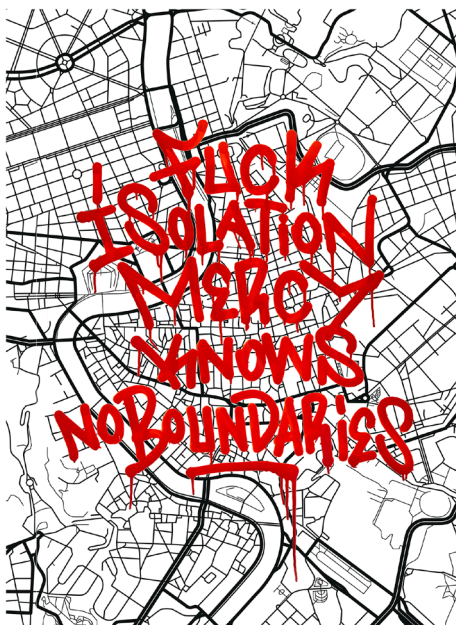
«АМСТЕРДАМ»
ПЕЧАТЬ ЖИКЛЕ
60 x 80
ТИРАЖ 30



«МОСКВА»
ПЕЧАТЬ ЖИКЛЕ
60 x 80
ТИРАЖ 30



«ПРАГА»
ПЕЧАТЬ ЖИКЛЕ
60 x 80
ТИРАЖ 30



«РИМ»
ПЕЧАТЬ ЖИКЛЕ
60 x 80
ТИРАЖ 30

ЛЕНА РОМАНОВСКАЯ

Лена Романовская родилась 9 августа 1989 году в Нальчике. Она с детства училась в различных художественных заведениях и благополучно уходила из каждого, формат обучения показался ей прозаичным и серым, Лена ожидала от творчества чего-то иного. Колледж дизайна при КБГУ с отсутствием ограничений и индивидуальным подходом к каждому студенту дал начинающей художнице не только специальность графического дизайнера, но и фундамент, благодаря которому её искусство развивается и по сей день.

В 22 уезжает в Краснодар, в течение 9 лет получает опыт в дизайне, иллюстрации и живописи. В 31 год происходит возвращение «блудного сына» на Родину. Сейчас Лена живёт и работает в Нальчике. Создается искусство нового формата и качества, фраза «дома и стены помогают» — не пустой звук. Здесь она получает силу для своего творческого пути.

Её картины хранятся в частных коллекциях России, Украины, Франции, США, Великобритании, Греции, Австралии, Сингапура, Нидерланд.



«ДРЕЗЫ ТВОИХ НАДЕЖД»
ПЕЧАТЬ ЖИКЛЕ
50 x 70
ТИРАЖ 30



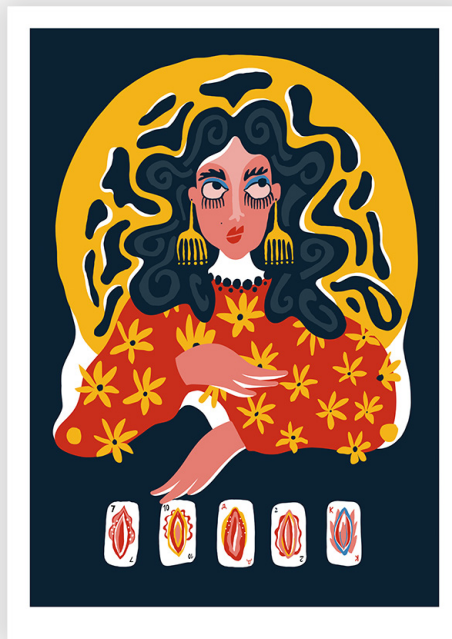
«ЛЮБОВЬ»
ПЕЧАТЬ ЖИКЛЕ
50 x 70
ТИРАЖ 30



«ТАЙНЫЕ ФАНТАЗИИ»
ПЕЧАТЬ ЖИКЛЕ
50 x 70
ТИРАЖ 30



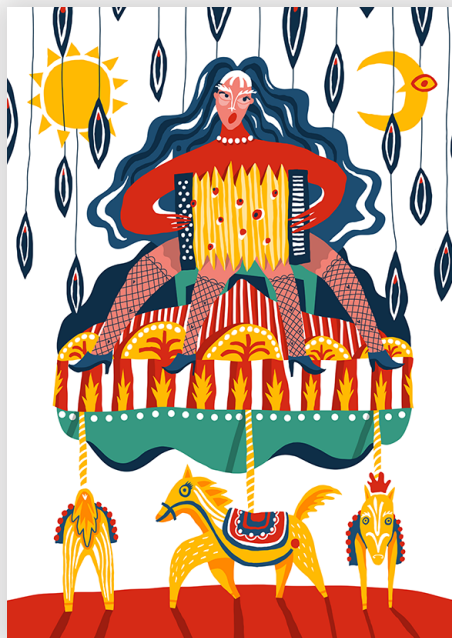
«МЖ»
ПЕЧАТЬ ЖИКЛЕ
50 x 70
ТИРАЖ 30



«ПРЕДСКАЗАТЕЛЬНИЦА»
ПЕЧАТЬ ЖИКЛЕ
50 x 70
ТИРАЖ 30



«ТРИАТЛОН»
ПЕЧАТЬ ЖИКЛЕ
50 x 70
ТИРАЖ 30



«АТРАКЦИОН»
ПЕЧАТЬ ЖИКЛЕ
50 x 70
ТИРАЖ 30



«БЕГУНЫ»
ПЕЧАТЬ ЖИКЛЕ
50 x 70
ТИРАЖ 30



«ВАННЫЙ КОТ»
ПЕЧАТЬ ЖИКЛЕ
50 x 70
ТИРАЖ 30



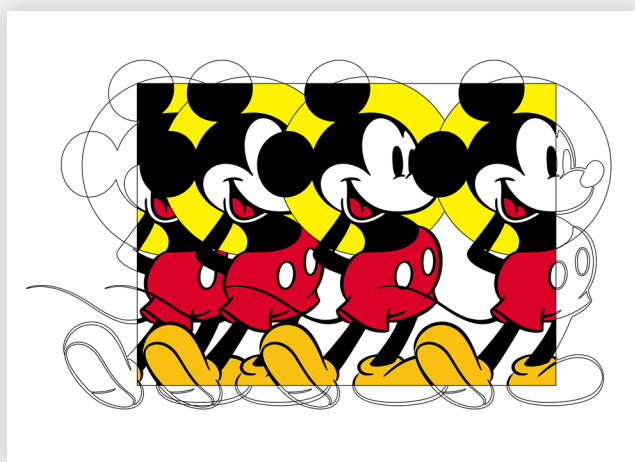
«НАС МАЛО НАМ МНОГО»
ПЕЧАТЬ ЖИКЛЕ
50 x 70
ТИРАЖ 30

АЛЕКСЕЙ ЖИЛЯЕВ

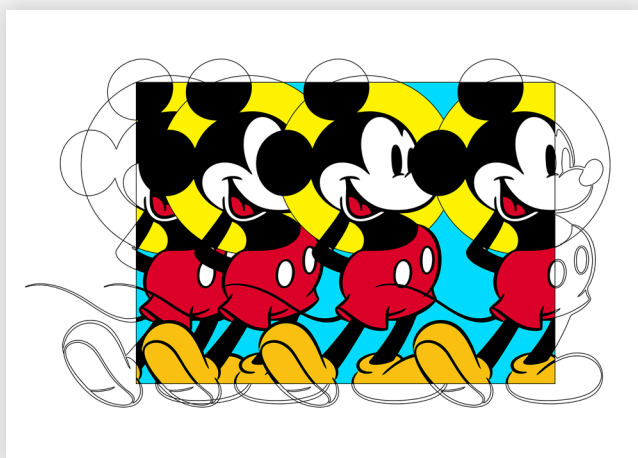
Начал свой художественный путь с небольших скульптур в 2015 году, постепенно перейдя к работам на холстах и бумаге. В ранних работах часто использовал изображения персонажей из мультфильмов 50-60-х годов, а также золочение сусальным золотом и серебром как контрастный элемент композиций. В новых работах Алексей не отказывается от яркого колорита картин, но перевёл образы в минималистичные линии, больше акцентируя внимание на формы холстов.



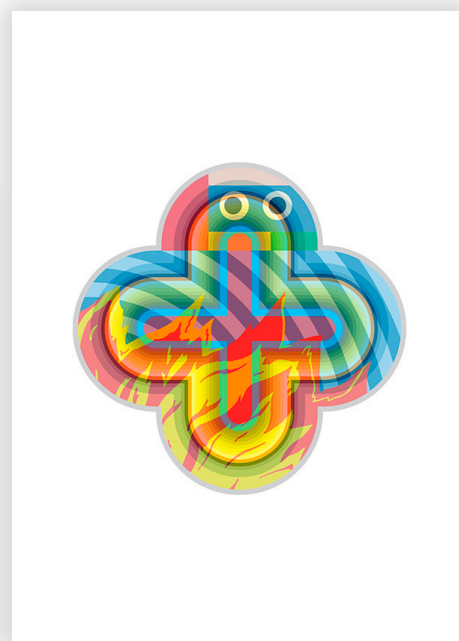
«HEART»
ПЕЧАТЬ ЖИКЛЕ
ТИРАЖ 30



«MICKEY1»
ПЕЧАТЬ ЖИКЛЕ
ТИРАЖ 30



«MICKEY2»
ПЕЧАТЬ ЖИКЛЕ
ТИРАЖ 30

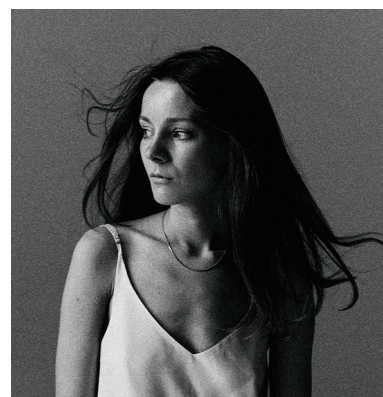


«CROSS»
ПЕЧАТЬ ЖИКЛЕ
ТИРАЖ 30

АННА СЛАДКОВА

Я исследую не только красоту и хрупкость природы, но и формы существования человека в обществе. Это - размышления опрожитом и ушедшем, попытка ухватить ощущения и атмосферу жизненных ситуаций.

Моя основная художественная деятельность сосредоточена на графике, она отсылает к личной памяти, раскрывает ее как лирически, так и концептуально. В своих работах я задаюсь вопросом, где граница между реальностью и фантазией. Меня интересует повествование, в котором пересекаются эпохи - документ и художественное воображение. Другое направление - язык растений, композиционные форматы неожиданного кадрирования и сопоставления. Эти работы - про расширение восприятия обычных вещей в картинной плоскости. Связь между ботаникой и искусством порождают творческие встречи с любопытными гибридными видами, а на полотнах появляются отражения постоянного движения живых систем.



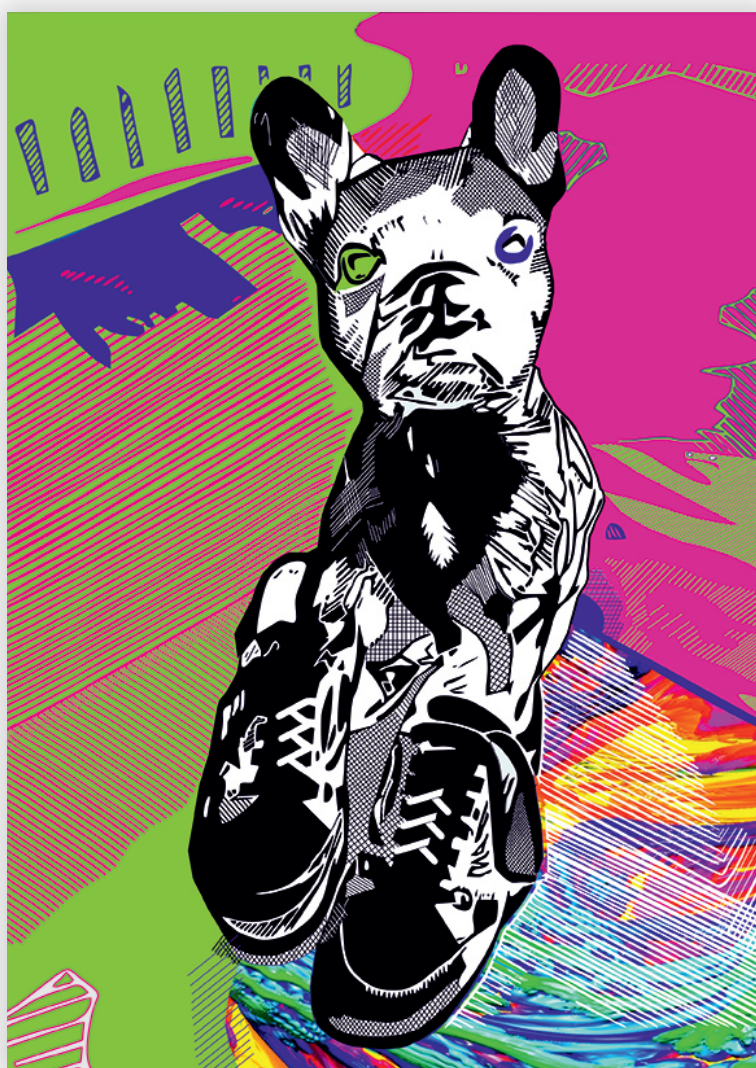
«СЛОН»
ПЕЧАТЬ ЖИКЛЕ
50 x 70
ТИРАЖ 30



«СЛОНЫ»
ПЕЧАТЬ ЖИКЛЕ
50 x 70
ТИРАЖ 30

ИЛЬЯ МОСУЛОВ

Родился в 1984 году в Нижнем Новгороде. Окончил курс высокой печати в московской мастерской Александра Лаптева. Узнаваемая, яркая манера, несерьезно переосмысливающая мотивы поп-арта и оп-арта, отсылает к разным культурным явлениям XX века, от мультфильмов Диснея до картин Энди Уорхола, от клипов Дэвида Боуи до работ русских авангардистов. Однако обращение к ассоциативным мотивам в данном случае - не копирование, а осмысление. Для работ выбираю технологию изготовления с опорой на максимум ручной работы: ювелирная резьба линолеума, плетение бумаги, роспись доски и её разрезание\составление подобно мозаичному панно.



«ФУКСИЯ»
ПЕЧАТЬ ЖИКЛЕ
50 x 70
ТИРАЖ 30

НАСТЯ ТИТОВА

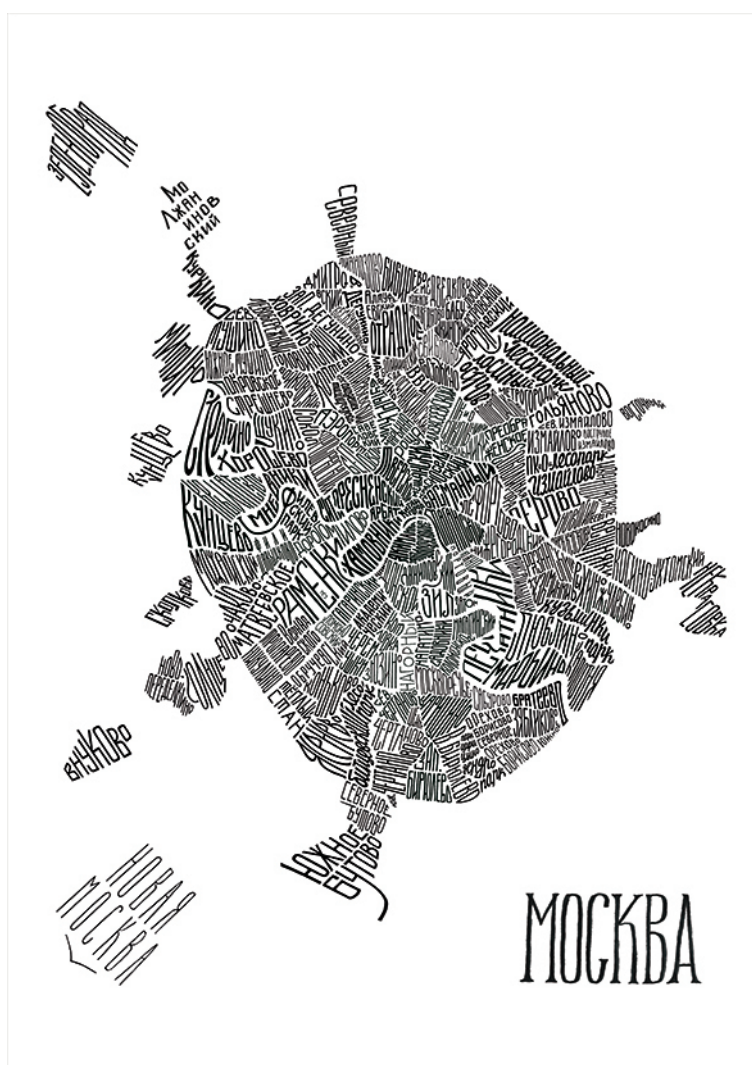
Художник «Настя Титова» родился не так давно: в моей жизни случился тяжелый переломный момент, который поставил перед однозначным выбором: наука или искусство. Я приняла тот факт, что искусством принесу куда больше пользы. Настя редко высказывается прямо и коротко, чаще высказывание превращается в целый мир, иносказательно построенный. Избыточность, декоративность, приторность, мистицизм - мои сорасказчики и постоянные спутники. Но наука не ушла из моей жизни: в своих работах я сочетаю рисование и научный подход: психологию (социальную, эволюционную), анатомию, научное знание. Как результат, более точное наведение сенсоров, калибровка чувств.



СЕРИЯ «СКАЗКИ»
ПЕЧАТЬ ЖИКЛЕ
50 x 70
ТИРАЖ 30

САША КУЛАКОВ

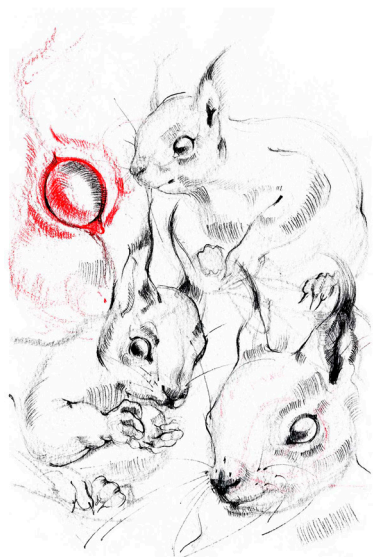
Работа «Москва» Александра Кулакова - это авторская тиражная графика, в которой очертания города складываются из каллиграфически исполненных наименований районов столицы, каждое из которых прописано уникальным шрифтом, придуманным и нарисованным художником. Форма слов подчеркивает очертания районов, что позволяет не только любоваться графичностью шрифтовой композиции, но и сохраняет функциональность карты.



МОСКВА
ШЕЛКОГРАФИЯ
50 x 70
ТИРАЖ 100

ЕВГЕНИЯ НИКОЛАЕВА

Мои работы построены на динамичной антропоморфности, пластичной телесности, которые на равных присутствуют в анималистичных, бионичных образах и в изображении человека, как общая ткань, единая первоначальная энергия. Передать ощущение живой материальности и растворяющейся энергии лучше всего удастся с помощью графики, мой основной медиум - акварель и красный карандаш, так же использую возможности керамики для выхода за пределы плоскости и установления тактильного диалога со зрителем. Мои герои смотрят на зрителя с другой стороны реальности, пытаюсь вступить в зрительный контакт. Они хранят силу потусторонних существ и проявляют ее пульсирующей красной материей, словно свечением капилляров сквозь солнечные лучи на кончиках пальцев или закрытых веках при ярком свете.



«БЕЛКИ»
ПЕЧАТЬ ЖИКЛЕ
50 x 70
ТИРАЖ 30

«МЕДВЕДИ»
ПЕЧАТЬ ЖИКЛЕ
50 x 70
ТИРАЖ 30

«ЛЯГУШКИ»
ПЕЧАТЬ ЖИКЛЕ
50 x 70
ТИРАЖ 30

ЛИЗА ПАРФЕНОВА

2018-2022 Московский Политех, институт графики и искусства книги им. В.А.Фаворского, Графика

2012-2018 детская парусная секция г. Дубны

Первенство Тверской обл. 2016: 1 место в классе Оптимист среди девушек

Первенство Московской обл. 2017: 1 место в классе Луч-мини среди девушек

2012-2016 Детская школа искусств (художественное отделение) г. Дубны



«ПРИЧАЛ. НОЧЬ»
ПЕЧАТЬ ЖИКЛЕ



«ПРИЧАЛ. ДЕНЬ»
ПЕЧАТЬ ЖИКЛЕ



«СОБРАНИЕ КАПИТАНОВ»
ПЕЧАТЬ ЖИКЛЕ



«ГАВАНЬ»
ШЕЛКОГРАФИЯ
50 x 70
ТИРАЖ 30

АНАСТАСИЯ ШАРАНДИНА

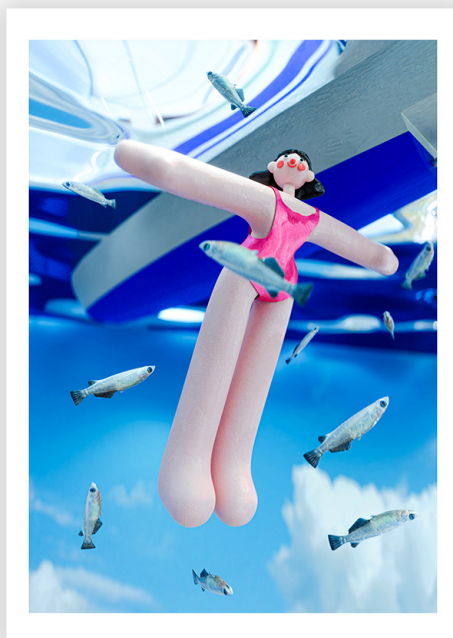
Анастасия Шарандина - 2D/3D художница из Москвы.

Начала свой творческий путь в 2016 году, обучаясь традиционным техникам рисования, постепенно пробуя себя в графическом дизайне и digital иллюстрации.

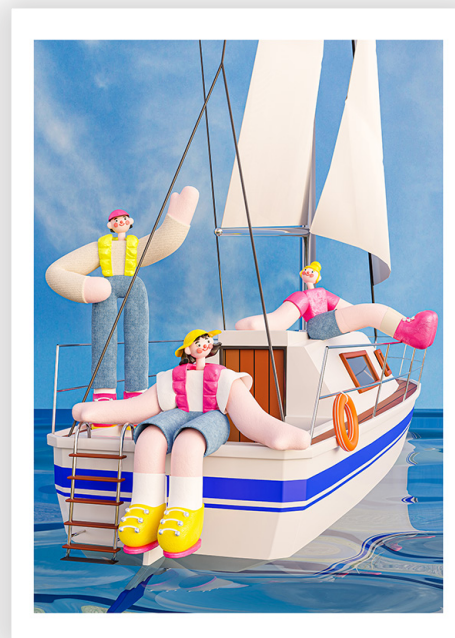
В своих работах уделяю особое внимание формам и текстурам. Основные сюжеты для моих работ нахожу в повседневных моментах и волнующих темах. Стремлюсь к сочетанию наивных мотивов с трепетными переживаниями и сюжетами.



«НАЕДИНЕ»
ПЕЧАТЬ ЖИКЛЕ
50 x 70
ТИРАЖ 30



«ПОДВОДНАЯ ДРУЖБА»
ПЕЧАТЬ ЖИКЛЕ
50 x 70
ТИРАЖ 30



«СОВМЕСТНЫЙ ПУТЬ»
ПЕЧАТЬ ЖИКЛЕ
50 x 70
ТИРАЖ 30

ЛАРИСА КОРЖЕНЕВСКАЯ

Три года как в искусстве и участии в выставках, мои работы выставлены на на маркетплейсах, творю в технике digitalart, 47 лет, свой стиль, люблю театр, музеи, путешествия и кино.



«НА ОТДЫХЕ»
ПЕЧАТЬ ЖИКЛЕ
50 x 70
ТИРАЖ 30



«НА ОТДЫХЕ 2»
ПЕЧАТЬ ЖИКЛЕ
50 x 70
ТИРАЖ 30

ПРИНТЫ ИЗ СЕРИИ «ЯХТИНГ - ЭТО...»

АЛИНА ЕРШОВА

Родилась в 1992 году г. Нижний Новгород, Россия.

Фотохудожник, коллажист, архитектурный дизайнер, училась в Нижегородском Государственном Архитектурно-строительном университете. Автор расширяет понятие фотографии, использует в своих работах цифровую и аналоговую формы коллажа. Автору в своих работах интересно переосмысливать свойства материалов, рассуждать о формообразовании предметов. Участница персональных и групповых фотовыставок, фотофестивалей в г. Нижний Новгород, г. Ветлуга, в том числе участница фотовыставки «XXV Областной фестиваль фотографии им. А.О. Карелина и М.П. Дмитриева» - Русский музей фотографии. г. Нижний Новгород.



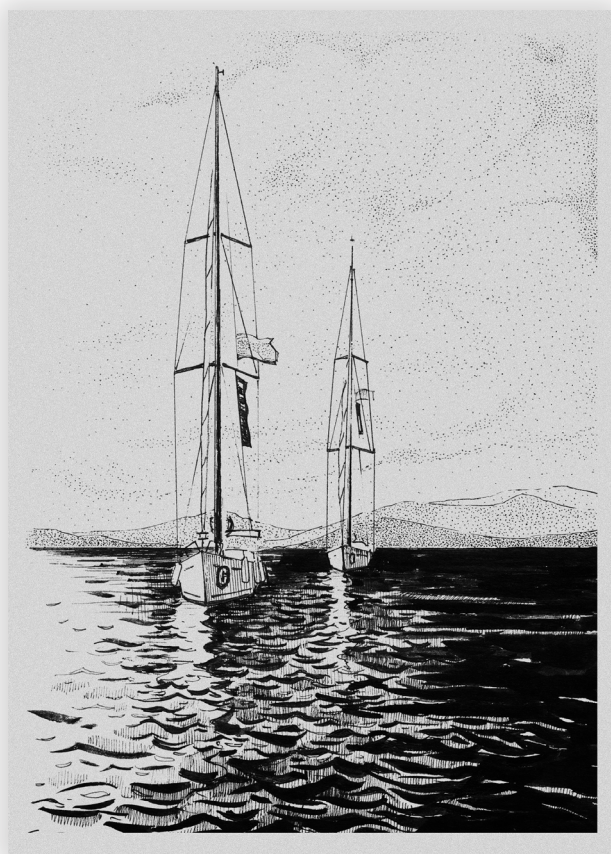
«ЛЕТУЧИЙ КОРАБЛЬ»
ПЕЧАТЬ ЖИКЛЕ
50 x 70
ТИРАЖ 30



«ПЕРВЫЙ ПОЛЕТ»
ПЕЧАТЬ ЖИКЛЕ
50 x 70
ТИРАЖ 30

ЕЛЕНА ПАВЛОВА

Закончила МГТУ им. А. Н. Косыгина, факультет прикладного искусства. В настоящее время работаю дизайнером одежды, а в свободное время рисую. Мой особый интерес всегда вызывала чёрно-белая графика. Увлечение китайской каллиграфией, творчеством Обри Бёрдсли и японской гравюрой нашло свой отклик в моём графическом почерке. Самая интересная художественная задача для меня - это преобразование на мгновение замерших объёмов и текстур в двухцветное плоскостное изображение, сохраняя при этом атмосферу и красоту момента.



«ДВЕ ЯХТЫ»
ШЕЛКОГРАФИЯ
50 x 70
ТИРАЖ 30



«РЕГАТА»
ШЕЛКОГРАФИЯ
50 x 70
ТИРАЖ 30

ПОЛИНА ШАВО

Путешествие под парусом- это мечта. Что-то далекое, но манящее. Будь то отпуск, проведенный на яхте или наблюдение за парусной регатой. Волшебный мир куда хочется погрузиться.

Одним из пунктов «to do» - это однажды принять участие в регате. Я очень люблю море, люблю плавать, занимаюсь плаванием уже давно, но освоить яхтинг пока не выдалось возможности. Все впереди, мечты должны осуществляться, особенно если их визуализировать.



«ЯХТЫ»
ПЕЧАТЬ ЖИКЛЕ
50 x 70
ТИРАЖ 30



«ПОД ПАРУСОМ»
ПЕЧАТЬ ЖИКЛЕ
50 x 70
ТИРАЖ 30

ПРИНТЫ ИЗ СЕРИИ «ЯХТИНГ - ЭТО...»

Яхтинг еще в детстве стал важной частью моего мира. Парус для меня - это единство всех противоположностей.



«ЛУЧИ НА КЛЯЗЬМЕ»
ПЕЧАТЬ ЖИКЛЕ
50 x 70
ТИРАЖ 30

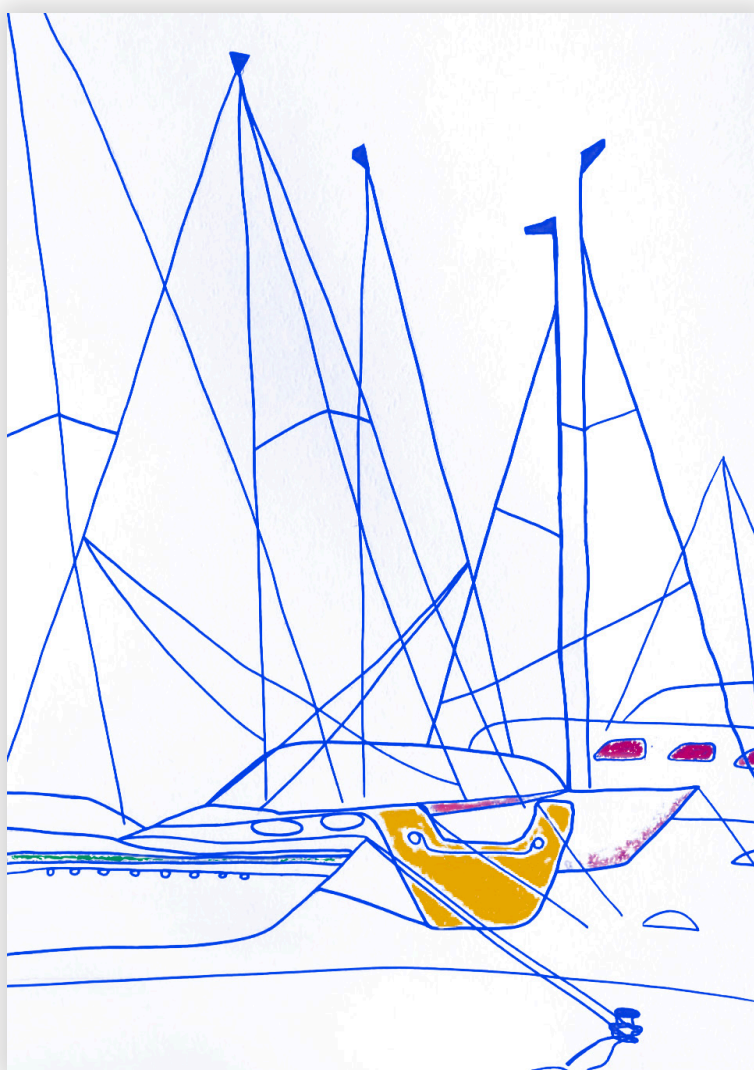
ПРИНТЫ ИЗ СЕРИИ «ЯХТИНГ - ЭТО...»

НАТАЛЬЯ КАЗАКОВА

Наталья Казакова родилась в СССР на Урале в городе Ирбит Свердловской области, живу и работаю в городе Екатеринбург.

Междисциплинарный художник, график, исследователь. Я работаю в следующих техниках: линогравюра, ксилография, монотипия, коллаж, трафарет, гербарий.

В своей художественной практике чаще действую между двух цветов: желтого как символ Божественного, Бессмертного и черного как символ Опоры и Мирского. И это цветовое присутствие позволяет отталкиваться и находиться между двух этих полюсов, создавая синтез двух миров.



«ПРИЧАЛ»
ШЕЛКОГРАФИЯ
50 x 70
ТИРАЖ 30

ПРИНТЫ ИЗ СЕРИИ «ЯХТИНГ - ЭТО...»

ВИКА МАЛЫШЕВА

Художник и дизайнер, исследователь. Мне интересно исследовать жизнь человека, его переживания и эмоции. Мне кажется, что посредством композиции из изображений могут быть запечатлены человеческие переживания.

Предпочитаемые художественные техники - коллаж (электронный и аналоговый), видеоарт.

Образование - Санкт-Петербургский Государственный Архитектурно-Строительный Университет, Британская Высшая Школа Дизайна, Академия Архитектуры и Искусства Южного Федерального Университета.

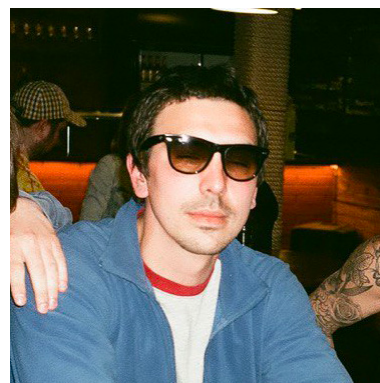


«ВОЛНА»
ПЕЧАТЬ ЖИКЛЕ
50 x 70
ТИРАЖ 30

ПРИНТЫ ИЗ СЕРИИ «ЯХТИНГ - ЭТО...»

ВАДИМ СЛУФ

У меня начиналось, как у всех: конец 90-х, хип-хоп, «энгри балонс» (баллончики со злым лицом), широкие штаны, латинские шрифты. Ребята постарше этим занимались, а мы повторяли. Многие потом разбежались. Я до сих пор занимаюсь. Это уже часть жизни, хочешь ты этого или нет. И граффитчики — это огромное мировое сообщество. Можно в любой город мира приехать и везде найти и стол, и дом.



«АЛЬФА ЯХТА»
ПЕЧАТЬ ЖИКЛЕ
50 x 70
ТИРАЖ 30

ADAM JONES

Яхтинг - это духовное путешествие по волнам моря, где свобода и приключение ведут путь. На борту яхты или моторной лодки, вы можете окунуться в красоту и величие пейзажей, испытать релаксацию и отдых. Яхтинг - это призыв ветра и моря, где жизнь предлагает незабываемые моменты и вдохновляющие пейзажи.

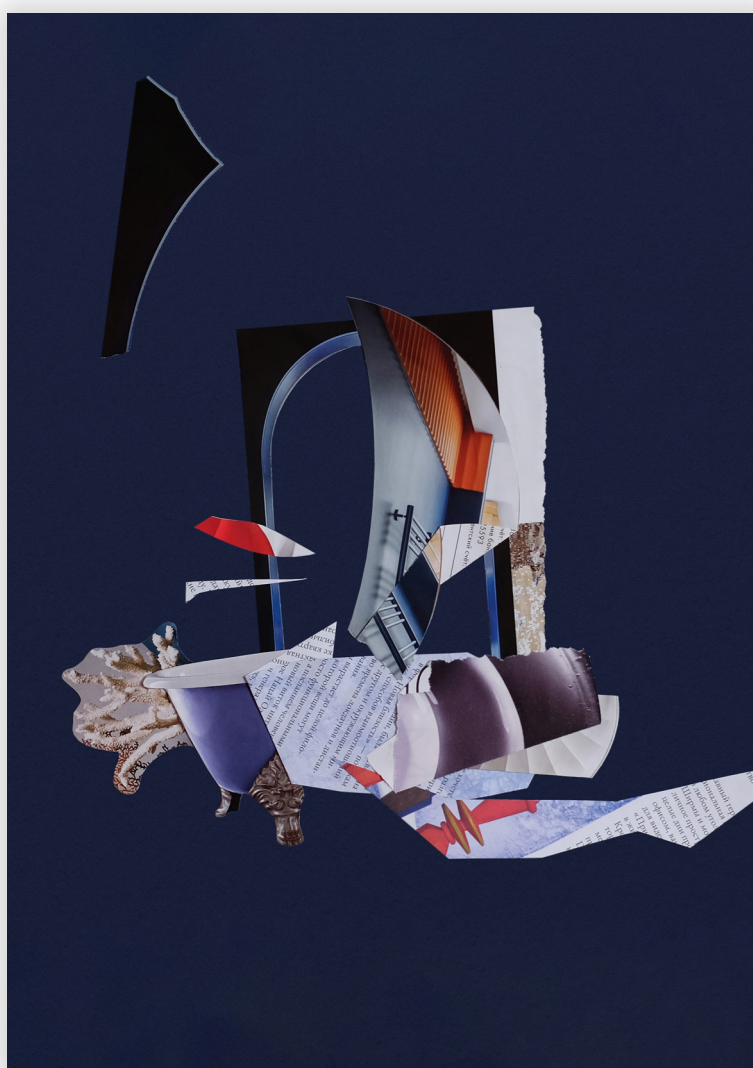


«ФЕТХИЕ»
ПЕЧАТЬ ЖИКЛЕ
50 x 70
ТИРАЖ 30

АННА ИЗОТОВА

Изотова Анна, 35 лет, г. Владимир.
Дизайнер, художник, арт-терапевт, член
Союза дизайнеров РФ.

В детстве я несколько лет жила с
родителями в Норвегии, а сейчас, в
средней полосе России, очень скучаю по
фьордам, яхтингу и запаху моря.



«СОН О МОРЕ»
ПЕЧАТЬ ЖИКЛЕ
50 x 70
ТИРАЖ 30

ПРИНТЫ ИЗ СЕРИИ «ЯХТИНГ - ЭТО...»

ПОЛИНА САВЕЛЬЕВА

Графический дизайнер, выпускница Британской школы дизайна. Для меня яхтинг - это свобода и счастье, бесконечный Финский залив, летние теплые дни в Петербурге и вино. Это те дни и то состояние, которые уже невозможно повторить. Периодически накатывает дикая тоска и печаль по тем временам... и тогда я рисую яхты, чтобы еще раз попробовать почувствовать себя также.



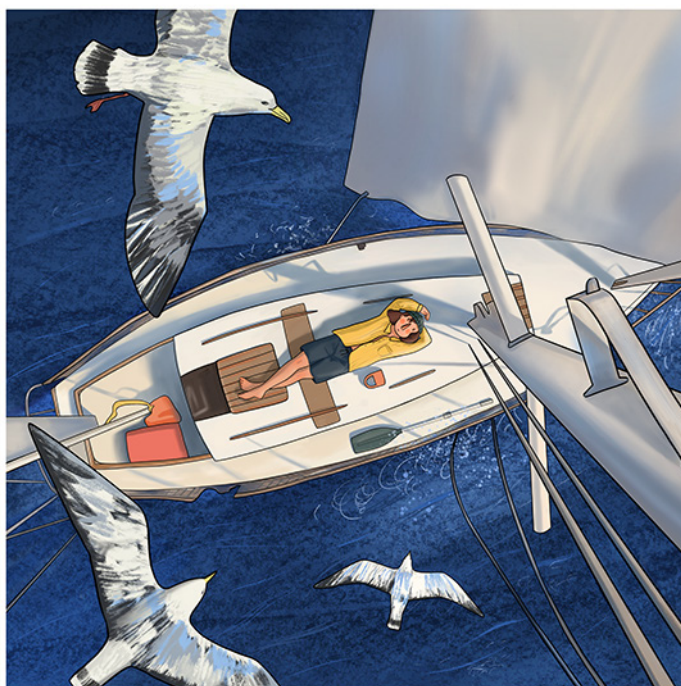
«СВОБОДА»
ПЕЧАТЬ ЖИКЛЕ
50 x 70
ТИРАЖ 30

ПРИНТЫ ИЗ СЕРИИ «ЯХТИНГ - ЭТО...»

ДАРЬЯ ГРАНСКАЯ

Художник-иллюстратор, фотограф. Закончила СХУ им. Шадра в Екатеринбурге, отделение живописи, курс иллюстрации в HSE ART and Design school.

Яхтинг это счастье. О гармонии с собой, упорядочивании мыслей и тишине. Я думаю, это похоже на паломничество к морю, интимный чувственный момент, когда вы наедине, ты слушаешь его, а оно тебя. Этот путь - одновременно и борьба и слияние со стихией. Тем не менее ты осознанно выбираешь его. Для многих это жизненный уклад, и только так они могут быть счастливыми.



«ИСКУССТВО ЖИЗНИ»

ПЕЧАТЬ ЖИКЛЕ

50 x 70

ТИРАЖ 30

ПРИНТЫ ИЗ СЕРИИ «ЯХТИНГ - ЭТО...»

ИРИНА МЕШКОВА

Ирина, 24 года. Начинающий иллюстратор
Меня всегда завораживала большая вода.
Это сильно и женственно. А яхтинг это способ
дотронуться до прекрасного, общаться со стихией
и понимать её.



ЗВЕЗДА. БАТУМИ
ПЕЧАТЬ ЖИКЛЕ
50 x 70
ТИРАЖ 30

ВАДИМ ЮРИНОВ

Родной город - Санкт-Петербург.

Художественного образования не имею, в выставках не участвовал, творю преимущественно «в стол», в настоящее время работаю в индустрии компьютерных игр как 3d-художник окружения. Яхтинг - редкое хобби, контакт со стихией, приключение, вызов самому себе. Ветер в парусе, как метафора вечного двигателя.



COFFIE WINCH
ПЕЧАТЬ ЖИКЛЕ
50 x 70
ТИРАЖ 30